



UN APPARTEMENT NAPOLÉON III
D'UN PROCHE
D'YVES SAINT LAURENT

MODE
MOBILIER OBJETS D'ART



MARDI 9 DÉCEMBRE 2025

COMMISSAIRES-PRIEURS



David NORDMANN



Xavier DOMINIQUE

RESPONSABLES DE LA VENTE



Christelle BATAILLER
Responsable du département
Bijoux & mode
christelle.batailler@ader-paris.fr
Tél.: 01 53 40 77 16



Marc GUYOT
Responsable du
département Mobilier et
objets d'art
marc.guyot@ader-paris.fr
Tél. : 01 80 27 50 17



Ekaterina GORSHKOVA
Ordres d'achat
egorshkova@ader-paris.fr
Tél. : 01 87 44 47 74

UN APPARTEMENT NAPOLEÓN III D'UN PROCHE D'YVES SAINT LAURENT MODE – MOBILIER – OBJETS D'ART

MARDI 9 DÉCEMBRE 2025 - 14 H

SALLE 14 - HÔTEL DROUOT

9, rue Drouot 75009 Paris

EXPOSITION PUBLIQUE

Samedi 6 décembre : 11 h - 18 h

Lundi 8 décembre : 11 h - 18 h

Mardi 9 décembre : 11 h - 12 h

RESPONSABLES DE LA VENTE

christelle.batailler@ader-paris.fr

marc.guyot@ader-paris.fr

CATALOGUE VISIBLE SUR

www.ader-paris.fr

ENCHÉRISSÉZ EN DIRECT SUR

www.drouotlive.com



EXPERTS

Sylvie DANIEL
Naomi LAAN

23, rue Bénard 75014 Paris
sdanielexpert@free.fr
Tél : 01 40 44 88 64
Lots 1 à 201



LOVE

1986

Yves Saint Laurent

1
YVES SAINT LAURENT PAR ROGER SCEMAMA
Deux paires de clips d'oreilles carrés en strass noirs centrés d'une perle fantaisie. Signées. H : 2,7 cm (manques) 80 / 120 €

2
ATTRIBUÉ À YVES SAINT LAURENT
Trois paires de clips d'oreilles en métal doré centrée d'une grosse pierre orange et coins rehaussés de strass. Non signées. H : 2,5 cm 150 / 200 €

3
YVES SAINT LAURENT PAR ROGER SCEMAMA
Trois paires de clips d'oreilles carrés en strass noirs centrés d'une perle fantaisie. Signées. H : 2,7 cm (manques) 80 / 120 €

4
ATTRIBUÉ À YVES SAINT LAURENT
Deux paires de clips d'oreilles en métal doré centrée d'une grosse pierre orange et coins rehaussés de strass. Non signées. H : 2,5 cm (petits manques de strass) 100 / 200 €

5
YVES SAINT LAURENT HAUTE COUTURE
Collier de grosses perles tons violets, verts et roses, pendentif façon améthyste. Signé. L : 45 cm. Dans sa boîte (marques de chocs dans les pierres) 100 / 200 €

6
YVES SAINT LAURENT HAUTE COUTURE
Collier formé de pierres façon agates, améthystes, tourmalines. Signé. L : 50 cm (certaines pierres avec traces de chocs à l'intérieur) 100 / 200 €

7
YVES SAINT LAURENT HAUTE COUTURE
Sautoir ou ceinture bijoux formé de pierres noires et grises, éléments figurant des racines. Signé. L : 90 cm 150 / 200 €

8
YVES SAINT LAURENT HAUTE COUTURE
Collier ou ceinture formé de pierres façon agates et améthystes. Signé. L : 80 cm 150 / 200 €

9
ATTRIBUÉ À YVES SAINT LAURENT
Ceinture en métal doré à décor d'anneaux et médaillons. Non signée. L totale : 87 cm 50 / 100 €

10
YVES SAINT LAURENT HAUTE COUTURE
Ceinture chaîne en métal doré et tranche d'agate. Signée. L : 106 cm (oxydations) 100 / 200 €

11
YVES SAINT LAURENT HAUTE COUTURE
Collier de grosses perles de verre transparent et métal doré. L : 43 cm (oxydations au métal) 100 / 150 €

12
ATTRIBUÉ À YVES SAINT LAURENT
Broche pendentif fleur en métal argenté rehaussée de strass de couleurs à trois franges de longueurs différentes. H : 17 cm (gros strass central à refixer) 100 / 150 €

13
YVES SAINT LAURENT RIVE GAUCHE
Importante paire de clips d'oreilles ronds en métal doré et pierres vertes et bleues. Signée. H : 9 cm 100 / 150 €

14
ATTRIBUÉ À YVES SAINT LAURENT
Bracelet en métal noirci gros maillons et pierres navettes bleues et vertes avec gros strass au fermoir. Non signé. L : 18 cm (fermoir à remonter à l'endroit) 80 / 120 €

15
YVES SAINT LAURENT
Deux paires de clips d'oreilles à décor de grosses pierres facettées blanches, une en métal doré pendentif goutte, l'autre métal argenté. Signée (métal doré) et non signée (métal argenté). H : 6,3 cm et 2,5 cm 100 / 150 €

16
YVES SAINT LAURENT HAUTE COUTURE
Bracelet en strass bleus. Signé. L : 16,5 cm. Dans sa boîte 50 / 60 €



2



3



4



5



6



9



10



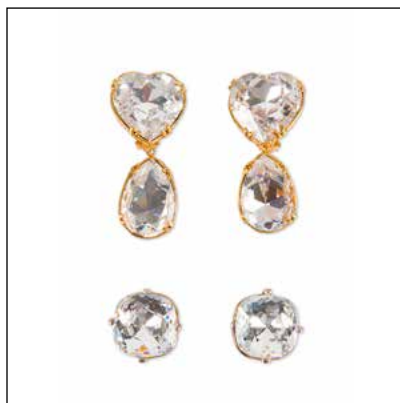
12



13



14



15



16

17

ATTRIBUÉ À YVES SAINT LAURENT

Deux bagues métal argenté strass et petites pierres vertes. Non signées. H : 3,5 cm (strass à remettre)
80 / 120 €

18

YVES SAINT LAURENT RIVE GAUCHE

Paire de clips d'oreilles en métal doré à décor de fleur et pendentif feuille émaillées rouge et blanc. H : 8,5 cm
100 / 200 €

19

YVES SAINT LAURENT RIVE GAUCHE

Paire de clips d'oreilles en métal doré à décor d'une flamme et pendentif cœur en pierre facettée orange. Signée. H : 6,5 cm
100 / 150 €

20

YVES SAINT LAURENT HAUTE COUTURE

Seconde version d'après le premier modèle de Roger Scemama de 1962
Importante broche pendentif Le Cœur en métal à strass, cabochons rouges et perles fantaisie, pendentif goutte rouge. Collier en strass rouges. Signé sur médaillon.
H (broche pendentif) : 12 cm
600 / 800 €

Le Cœur est créée par Roger Scemama pour Yves Saint Laurent pour la collection Printemps-Été 1962. Cette pièce emblématique apparaît de manière récurrente dans cette seconde version entre 1979 et 2002. Yves Saint Laurent l'apposait sur le modèle ou le mannequin qu'il préférerait le jour du défilé. Il s'agissait le plus souvent de la robe de mariée. «Quoi de plus beau pour une femme que de nouer autour de son cou une passion en guise de Cœur» (Yves Saint Laurent)

21

YVES SAINT LAURENT

Pendentif cœur en or 18k inscrit Love 1998. PB avec cordon : 9,2g et H : 3 cm
On y joint deux pendentifs signés YSL Rive gauche carrés émaillés rouges, un pendentif crème signé Rive Gauche et un pendentif baguette métal doré signé Rive gauche
300 / 400 €

22

YVES SAINT LAURENT RIVE GAUCHE

Paire de clips d'oreilles en métal doré à décor d'une fleur et pendentif feuillage et pierre verte. Signée. H : 7,5 cm
100 / 150 €

23

YVES SAINT LAURENT HAUTE COUTURE

Paire de clips d'oreilles en métal doré et pierre façon améthyste, pendentif goutte. H : 6,8 cm (traces de chocs)
100 / 150 €

24

YVES SAINT LAURENT

Paire de clips d'oreilles en résine orange centrée d'une pierre bleue. Signée. H : 4,5 cm
100 / 150 €

25

YVES SAINT LAURENT

Paire de clips d'oreilles flamme en métal doré et pierre grise. Signée. H : 4 cm (éclats de peinture)
80 / 120 €

26

YVES SAINT LAURENT HAUTE COUTURE

Paire de clips d'oreilles en métal doré à décor de branches entourant une pierre verte et blanche. Signée. H : 3 cm (un défaut à une pierre et un fêle à l'arrière)
100 / 150 €

27

ATTRIBUÉ À YVES SAINT LAURENT

Paire de clips d'oreilles en métal argenté centrée d'une pierre marbrée tons rouges. Non signé. H : 3 cm
100 / 150 €

28

ATTRIBUÉ À YVES SAINT LAURENT

Paire de clips d'oreilles étoile de mer en métal argenté à strass et centrés d'une perle fantaisie. Non signé. H : 5 cm
100 / 150 €

29

ATTRIBUÉ À YVES SAINT LAURENT

Paire de clips d'oreilles en métal doré et importantes pierres rouges facettées. Non signée. H : 4 cm (quelques traces d'usage)
100 / 150 €

30

YVES SAINT LAURENT HAUTE COUTURE

Collier de perles gouttes facettées cristal et verre façon turquoises. Signé. L : 35 cm
100 / 200 €

31

ATTRIBUÉ À YVES SAINT LAURENT

Manchette en bois en partie dorée. Non signé. Diam. : 5,5 cm
100 / 150 €



17



18



19



22



20



23



24



25



26



27



28

32

TRAVAIL ORIENTAL

Important coffret-poudrier en vermeil ciselé, le couvercle ajouré à décor de fleurs en rubis, émeraudes et saphirs.

13 x 15,5 x 3.5 cm 1000 / 1500 €

33

CHRISTIAN DIOR

Deux pièces : une broche muguet en métal argenté. L : 9 cm. Dans son écrin. Et un porte cartes se mettant à la ceinture dans les tons gris.

H : 11,5 cm

(manque les cœurs strass de la broche)

80 / 100 €

34

NINA RICCI

Deux paires de clips d'oreilles en métal doré créoles à petits pendentifs médailles. Signées. H : 8,5 cm. Dans leurs boîtes 60 / 100 €

35

TROIS PIÈCES NON SIGNÉES : deux broches en métal doré et pierres orangées, une épingle en métal doré et grosse perle fantaisie. Non signées.

H : 3 et 3 cm

50 / 100 €

36

SCHIAPARELLI

Deux pendentifs flacons de parfum Shocking you et chaînes en métal doré. Signés. H : 5,5 cm. Dans leur boîte. On y joint deux paires de clips d'oreilles feuille de lierre en métal doré. Non signé. H : 5 cm 100 / 200 €

37

CHRISTIAN DIOR

Deux broches CDIOR en strass. Signées. L : 5 cm. Dans une boîte 100 / 200 €

38

JEAN LOUIS SCHERRER

Quatre épingles JLS en strass. H : 1 cm

50 / 100 €

39

DANS LE GOÛT DE LANVIN

Épingle en métal, strass et pierre noire. Non signé. H : 12 cm 30 / 50 €

40

CHANEL

Sautoir chaîne en métal doré et perles fantaisie.

Signé. L : 140 cm

300 / 500 €

41

QUATRE IMPORTANTS SIGLES EN MÉTAL ARGENTÉ

datés 1962 et 2002 provenant du défilé anniversaire des 40 ans.

H : 13 cm (quelques oxydations) 100 / 200 €

42

YVES SAINT LAURENT COLLECTION

Montre bracelet de dame en métal doré et argenté. Cadran rectangulaire et chiffres romains. Mouvement à quartz. Dans son écrin fabriqué par la Maison CARTIER 100 / 200 €

43

YVES SAINT LAURENT COLLECTION

Montre bracelet de dame en métal doré. Cadran rectangulaire et chiffres romains. Mouvement à quartz. Dans son écrin fabriqué par la Maison CARTIER 100 / 200 €

44

CHANEL

Deux portes-clés en métal doré à profil Coco. H : 6,5 cm. Dans leur boîte 80 / 120 €

45

CHANEL

Deux portes-clés en métal doré à profil Coco. H : 6,5 cm. Dans leur boîte 80 / 120 €

46

LA MONNAIE DE L'AN 2000/YVES SAINT LAURENT

Pièce de 500F en OR 999/1000, Masse : 31,104 g, numérotée 60/1000. Boîte et certificat

1800 / 2100 €

47

LA MONNAIE DE L'AN 2000/YVES SAINT LAURENT

Pièce de 500F en OR 999/1000, Masse : 31,104 g, numérotée 170/1000. Boîte et certificat

1800 / 2100 €



32



33



34



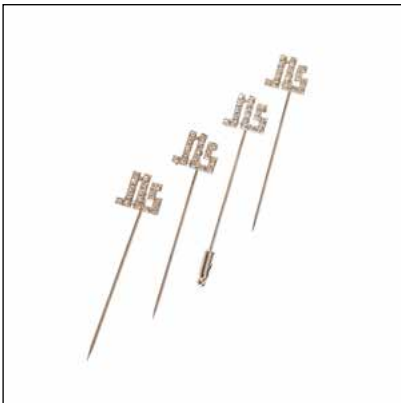
35



36



37



38



40



43



45



41

48
LA MONNAIE DE L'AN 2000/YVES SAINT LAURENT
Pièce de 500F en OR 999/1000, Masse : 31,104 g ,
numérotée 59/1000. Boîte et certificat
1800 / 2100 €

49
LA MONNAIE DE L'AN 2000/YVES SAINT LAURENT
Pièce de 50F en OR 920/1000, Masse : 8,45 g ,
numérotée 77/2000. Boîte et certificat
500 / 600 €

50
LA MONNAIE DE L'AN 2000/YVES SAINT LAURENT
Pièce de 50F en OR 920/1000, Masse : 8,45 g ,
numérotée 94/2000. Boîte et certificat
500 / 600 €

51
LA MONNAIE DE L'AN 2000/YVES SAINT LAURENT
Pièce de 50F en OR 920/1000, Masse : 8,45 g ,
numérotée 75/2000. Boîte et certificat
500 / 600 €

52
LA MONNAIE DE L'AN 2000/YVES SAINT LAURENT
Pièce de 10F en ARGENT 900/1000, Masse : 22,2 g
, numérotée 650/30000. Boîte et certificat 30 / 50 €

53
LA MONNAIE DE L'AN 2000/YVES SAINT LAURENT
Pièce de 10F en ARGENT 900/1000, Masse : 22,2 g
. Boîte, pas de certificat 30 / 50 €

54
LA MONNAIE DE L'AN 2000/YVES SAINT LAURENT
Pièce de 10F en ARGENT 900/1000, Masse : 22,2 g
, numérotée 596/30000. Boîte et certificat
30 / 50 €

55
LA MONNAIE DE L'AN 2000/YVES SAINT LAURENT
Pièce de 10F en ARGENT 900/1000, Masse : 22,2 g
, numérotée 602/30000. Boîte et certificat
30 / 50 €

56
LA MONNAIE DE L'AN 2000/YVES SAINT LAURENT
Pièce de 10F en ARGENT 900/1000, Masse : 22,2 g
, numérotée 651/30000. Boîte et certificat 30 / 50 €

57
LA MONNAIE DE L'AN 2000/YVES SAINT LAURENT
Ensemble de sept pièces de 5F en ARGENT
900/1000, Masse : 12 g. En pochettes fermées
100 / 200 €

58
YVES SAINT LAURENT HAUTE COUTURE ET CHRISTIAN DIOR
Trois paires d'escarpins. T.38 environ (traces
d'usage) 50 / 80 €

59
LOUBOUTIN POUR YVES SAINT LAURENT HAUTE COUTURE
Printemps/Été 2002
Paire de sandales à talons à empeigne YSL en
strass, brides en plastique transparent et couverte
satin noir. T.35,5 et H : 8,5 cm (aspect collant du
plastique) 200 / 300 €

60
HERMÈS PARIS
Ceinture en toile et cuir noir à boucle S en métal
doré signée. L : 88 cm. Boîte 100 / 200 €

61
HERMÈS PARIS
Ceinture en toile et cuir noir à boucle S en métal
doré signée. L : 88 cm. Boîte 100 / 200 €

62
HERMÈS PARIS
Ceinture en toile et cuir noir à boucle S en métal
doré signée. L : 88 cm. Boîte 100 / 200 €

63
HERMÈS PARIS
Ceinture en toile et cuir noir à boucle S en métal
doré signée. L : 88 cm. Boîte 100 / 200 €

64
SONIA RYKIEL
Ceinture en veau velours noir bordée de strass. L :
80 cm (usures aux bordures) 50 / 60 €



48



51



55



58



59



60



64



65



66



67



68



69

65

YVES SAINT LAURENT HAUTE COUTURE

Sac en galons de soie bleue à anses résine noire.
Signé sur médaillon. 27 x 19 x 11 cm. Dustbag
100 / 200 €

Illustré page précédente.

66

ATTRIBUÉ À YVES SAINT LAURENT HAUTE COUTURE

Sac en galons de soie marine à anses façon
écaille. 27 x 19 x 11 cm (quelques fils tirés)
100 / 200 €

Illustré page précédente.

67

ATTRIBUÉ À YVES SAINT LAURENT HAUTE COUTURE

Sac en galons de soie marron glacé à anses
façon écaille. 27 x 19 x 11 cm 100 / 200 €
Illustré page précédente.

68

ATTRIBUÉ À YVES SAINT LAURENT HAUTE COUTURE

Sac en galons de soie beige à anses façon
écaille. 27 x 19 x 11 cm (quelques fils tirés et
petites taches) 100 / 200 €
Illustré page précédente.

69

YVES SAINT LAURENT

Sac bandoulière en cuir noir surpiquée. 24 x 19 x
7 cm (usures aux angles) 100 / 200 €
Illustré page précédente.

70

SAC EN RAPHIA TRESSÉ MARINE, ANSE ET FERMOIR EN MÉTAL DORÉ.

36,5 x 22 x 10 cm 60 / 80 €

71

YVES SAINT LAURENT

Pochette en cuir bleu à fermoir bois brun. 24 x
19 cm (quelques rayures) 80 / 120 €

72

YVES SAINT LAURENT HAUTE COUTURE

Pochette en poulain vert et python marron. 28 x
17 cm. Dustbag 100 / 200 €

73

Tote bag en toile beige imprimé bleu Jardin Majorelle.
42 x 34 x 18 cm 50 / 60 €

74

GIVENCHY

Pochette en cuir noir. 23,5 x 14,5 cm 50 / 60 €

75

GIVENCHY

Pochette en cuir marron. 23,5 x 14,5 cm 50 / 60 €

76

GIVENCHY

Pochette en cuir noir. 23,5 x 14,5 cm 50 / 60 €

77

LANVIN

Deux petits sacs du soir ronds en velours noir à
fermoir pomme de pin en métal doré et bandoulière
cordelette. H : 17 cm (quelques petites traces)
100 / 200 €

78

ATTRIBUÉ À YVES SAINT LAURENT

Sac bandoulière en galons de soie tressée violette.
20,5 x 21 cm 50 / 100 €

79

CHRISTIAN DIOR

Ceinture pochette en cuir marron. T.85 environ
(quelques traces d'usage) 50 / 100 €

80

YVES SAINT LAURENT RIVE GAUCHE

Sac en cuir noir de forme rectangle, petites poignées.
34 x 44 x 7 cm (quelques marques blanches aux
bordures) Pièce créée par Hedi Slimane en édition
limitée à 100 exemplaires, n°00011 200 / 300 €

81

YVES SAINT LAURENT

Paire de gants en cuir noir liseré blanc. T.8. Dans son
étui. On y joint une paire de gants en crochet blanc
50 / 60 €

82

YVES SAINT LAURENT HAUTE COUTURE

Paire de gants mi-longs en cuir marron. T.7,5. Dans
son étui 50 / 60 €



70



71



72



74



75



77



78



79



81



82



80

83

YVES SAINT LAURENT

Paire de gants mi-longs en cuir noir. T.7,5. Dans son étui 50 / 60 €

84

DEUX CHAPEAUX prototypes pour YVES SAINT LAURENT en métal doré à décor de fleurs et feuillage 100 / 200 €

85

YVES SAINT LAURENT HAUTE COUTURE

Chapeau de paille et python vert (quelques usures) 80 / 120 €

86

ATTRIBUÉ À YVES SAINT LAURENT

Chapeau de paille et python marron. Bolduc tamponné YSL à l'intérieur (quelques usures) 80 / 120 €

87

ATTRIBUÉ À YVES SAINT LAURENT

Chapeau haut-de-forme en python brun à nœud verni noir. Porte un bolduc tamponné YSL (traces d'usage) 100 / 200 €

88

YVES SAINT LAURENT HAUTE COUTURE

Chapeau de paille tressée 80 / 120 €

89

ATTRIBUÉ À YVES SAINT LAURENT

Capeline en velours et paillettes noirs, nœud en gros grain noir. Bolduc de défilé à l'intérieur (quelques usures, manque la griffe) 100 / 200 €

90

YVES SAINT LAURENT HAUTE COUTURE

Chapeau en feutre bordeaux à liseré de satin noir 80 / 120 €

91

YVES SAINT LAURENT RIVE GAUCHE

Chapeau en feutre noir 50 / 60 €

92

YVES SAINT LAURENT HAUTE COUTURE

Deux foulards en twill de soie noir centré d'un pois beige. 90 x 90 cm 80 / 120 €

93

YVES SAINT LAURENT HAUTE COUTURE

Deux foulards en twill de soie noir centré d'un pois beige. 90 x 90 cm (un à fil tiré) 80 / 120 €

94

YVES SAINT LAURENT HAUTE COUTURE

Deux foulards en twill de soie blanc à pois noirs. 90 x 90 cm 80 / 120 €

95

YVES SAINT LAURENT HAUTE COUTURE

Deux foulards en twill de soie blanc à pois noirs. 90 x 90 cm 80 / 120 €

96

YVES SAINT LAURENT HAUTE COUTURE

Écharpe en twill de soie blanche à sigle YSL noir. 170 x 89 cm 100 / 150 €

97

YVES SAINT LAURENT HAUTE COUTURE

Écharpe en twill de soie blanche à sigle YSL noir. 170 x 89 cm 100 / 150 €

98

YVES SAINT LAURENT FOULARDS

Écharpe en twill de soie blanche à sigle YSL noir. 140 x 90 cm. Dans son étui 100 / 150 €

99

YVES SAINT LAURENT FOULARDS

Écharpe en twill de soie blanche à sigle YSL noir. 140 x 90 cm. Dans son étui 100 / 150 €

100

HERMÈS PARIS

Carré 90 en twill de soie «Jeu des omnibus et dames blanches». Fond blanc et entourage noir. Dans sa boîte 100 / 200 €

101

CHRISTIAN DIOR

Châle en mousseline de soie léopard et doublure beige. 140 x 130 cm (fils tirés) 80 / 120 €

102

YVES SAINT LAURENT HAUTE COUTURE

Écharpe en cachemire bicolore noir et marron, piquée cuir noir. 130 x 30 cm. Dans sa boîte 100 / 200 €



84



85



86



87



89



90



92



95



97



98



100



102

103

YVES SAINT LAURENT HAUTE COUTURE

Écharpe en cachemire noir, piquée cuir noir. 130 x 30 cm. Dans sa boîte 100 / 200 €

104

YVES SAINT LAURENT HAUTE COUTURE

Écharpe en cachemire bicolore noir et marron, piquée cuir noir. 130 x 30 cm. Dans sa boîte 100 / 200 €

105

YVES SAINT LAURENT

Pochette en twill de soie polychrome, commémoration 28 ans de création 1986 musée de la Mode. 42 x 42 cm. Dans un étui 30 / 50 €

106

YVES SAINT LAURENT

Pochette en twill de soie polychrome, commémoration 28 ans de création 1986 musée de la Mode. 42 x 42 cm. Dans un étui 30 / 50 €

107

YVES SAINT LAURENT

Deux pochettes en twill de soie à inscriptions noires sur fond blanc et bleu. 42 x 42 cm. Dans un étui 50 / 80 €

108

YVES SAINT LAURENT RIVE GAUCHE

Écharpe à franges en soie rouge à décor noir d'anneaux et botehs. 150 x 50 cm 100 / 200 €

109

YVES SAINT LAURENT ET RIVE GAUCHE

Huit pochettes en soie. 42 x 42 cm 100 / 200 €

110

YVES SAINT LAURENT

Trois foulards 90 et 70 cm et trois pochettes en soie, 42 x 42 cm 100 / 200 €

111

CINQ FOULARDS ET POCHETTES EN SOIE :

BALENCIAGA, CARVEN, CHRISTIAN DIOR, CHARVET 100 / 200 €

112

JEAN PATOU

Trois paréos en coton à décor de poisson, décor rose et bleu sur fond blanc. 150 x 108 cm 100 / 200 €

113

YVES SAINT LAURENT VARIATION

Deux pièces : un pantalon femme en crêpe de laine aubergine. On joint une chemise en crêpe blanc. T.40 (accros sur le devant de la chemise) 60 / 80 €

114

YVES SAINT LAURENT RIVE GAUCHE

Deux pièces : une jupe en jersey de laine marine. T.40. et une chemise en crêpe blanc à revers gros grain marine. T.38 (fils tirés) 60 / 80 €

115

YVES SAINT LAURENT VARIATION

Lot de cinq pièces femme : deux vestes, deux corsages, un long gilet. T.40 indiquée (petits trous dans la maille au gilet) 100 / 200 €

116

YVES SAINT LAURENT RIVE GAUCHE

Deux vestes femme en lainage à poches se prolongeant en martingale, l'une gris perle l'autre vert d'eau. T.40 indiquée (taches, un bouton accidenté) 100 / 200 €

117

YVES SAINT LAURENT RIVE GAUCHE

Veste femme en lainage marron clair à boutons métal et poches en pointe, martingale dans le dos. T.40 indiquée (manque un bouton) On y joint une chemise sans manches en popeline blanche de la même griffe. T.38-40 environ 80 / 120 €

118

YVES SAINT LAURENT RIVE GAUCHE ET SAINT LAURENT RIVE GAUCHE

Trois corsages en soie, deux en crêpe rouge et violet, l'autre en velours bleu. T.38 environ (petites traces d'usage) 80 / 120 €

119

YVES SAINT LAURENT RIVE GAUCHE

Corsage à manches longues en satin de soie noire. T.M indiquée 50 / 60 €

120

YVES SAINT LAURENT RIVE GAUCHE

Robe en soie sauvage marron à bouton en résine orange translucide. T.40 indiquée. On y joint une chemise griffée Yves Saint Laurent Rive Gauche en satin marron. T.38 environ 100 / 200 €



104



105



107



110



111



112



113



114



115



117



118



120



121

YVES SAINT LAURENT HAUTE COUTURE

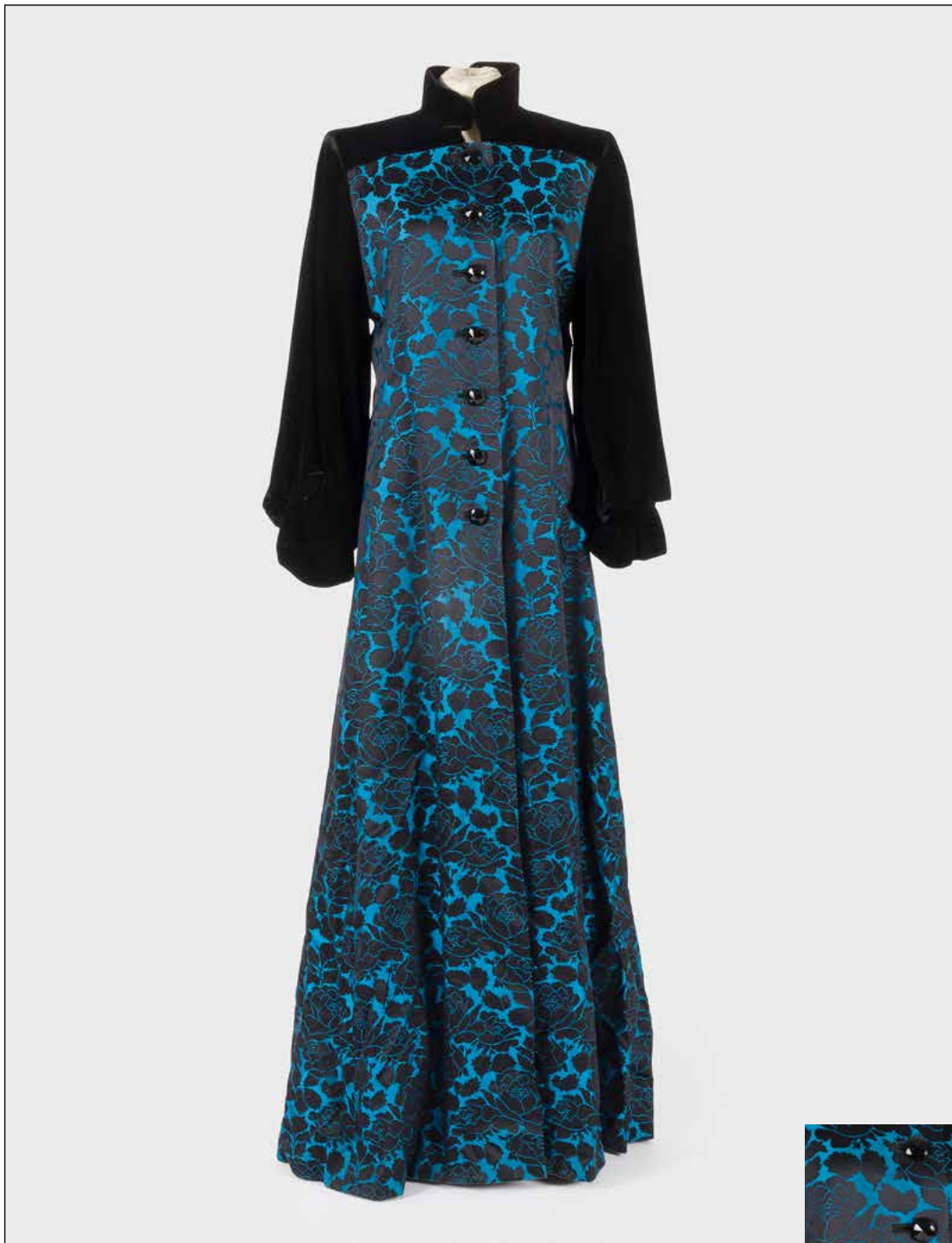
Printemps/Été 1995 - Pièce de défilé

Robe en épais crêpe marine, boutons en métal doré à décor des signes du zodiaque centrés d'un strass, manches longues et poches. Porte le bolduc anoté de défilé «Modèle N°17 PE 95»

T.36 environ

(un bouton à recoudre)

1000 / 1500 €



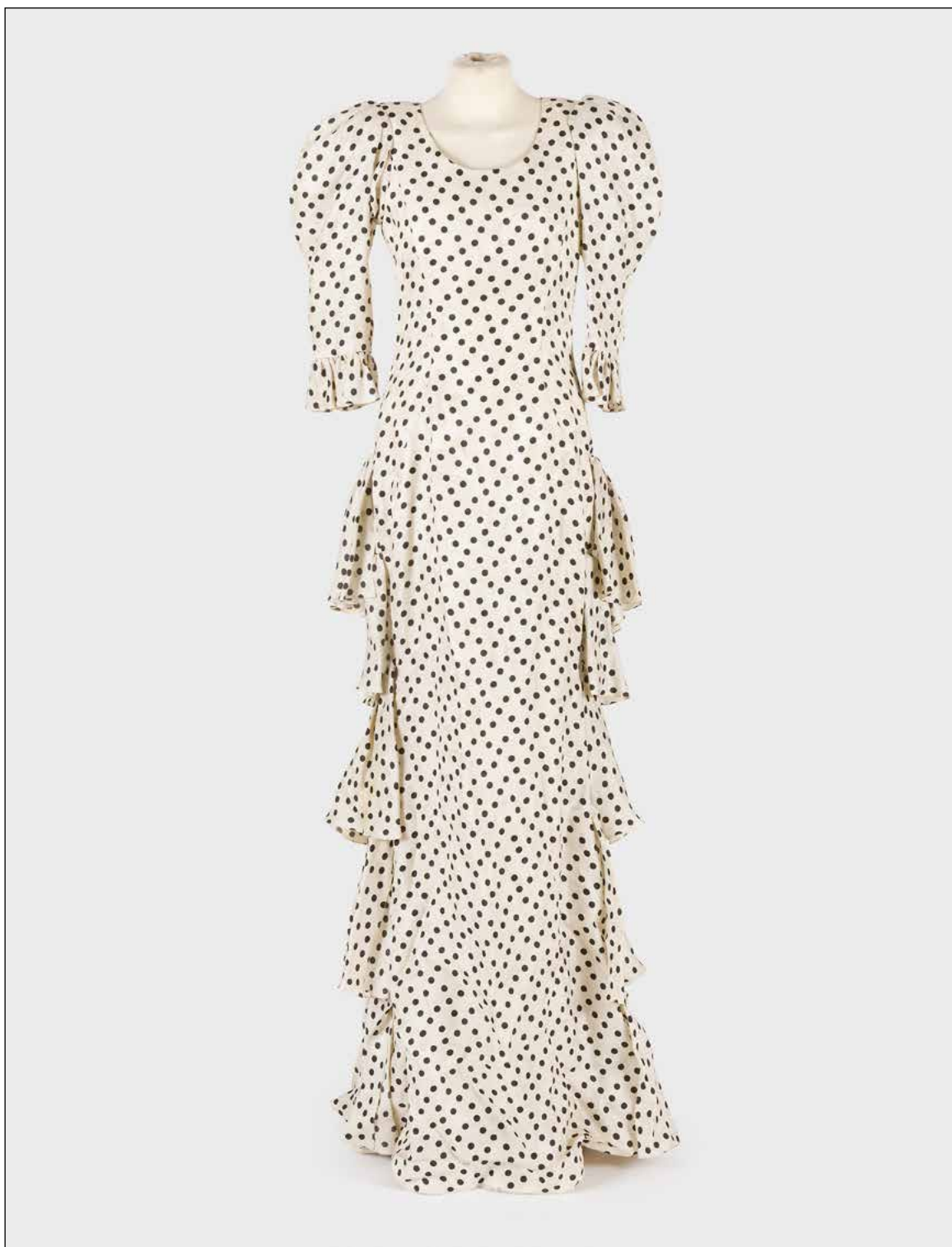
122

YVES SAINT LAURENT HAUTE COUTURE
Automne/Hiver 1995-96 - Pièce de défilé

Important manteau du soir en soie bleue damassée aux fleurs épanouies noires, manches longues et épaules en velours noir, boutons noirs facettés. Porte le bolduc anoté de défilé «Modèle HC 63 A/H 95»
 T.36 environ

Exposition :

L'Asie rêvée d'Yves Saint Laurent. Musée Yves Saint Laurent Paris. 02/10/2018 -
 27/01/2019 3000 / 5000 €



123

YVES SAINT LAURENT HAUTE COUTURE

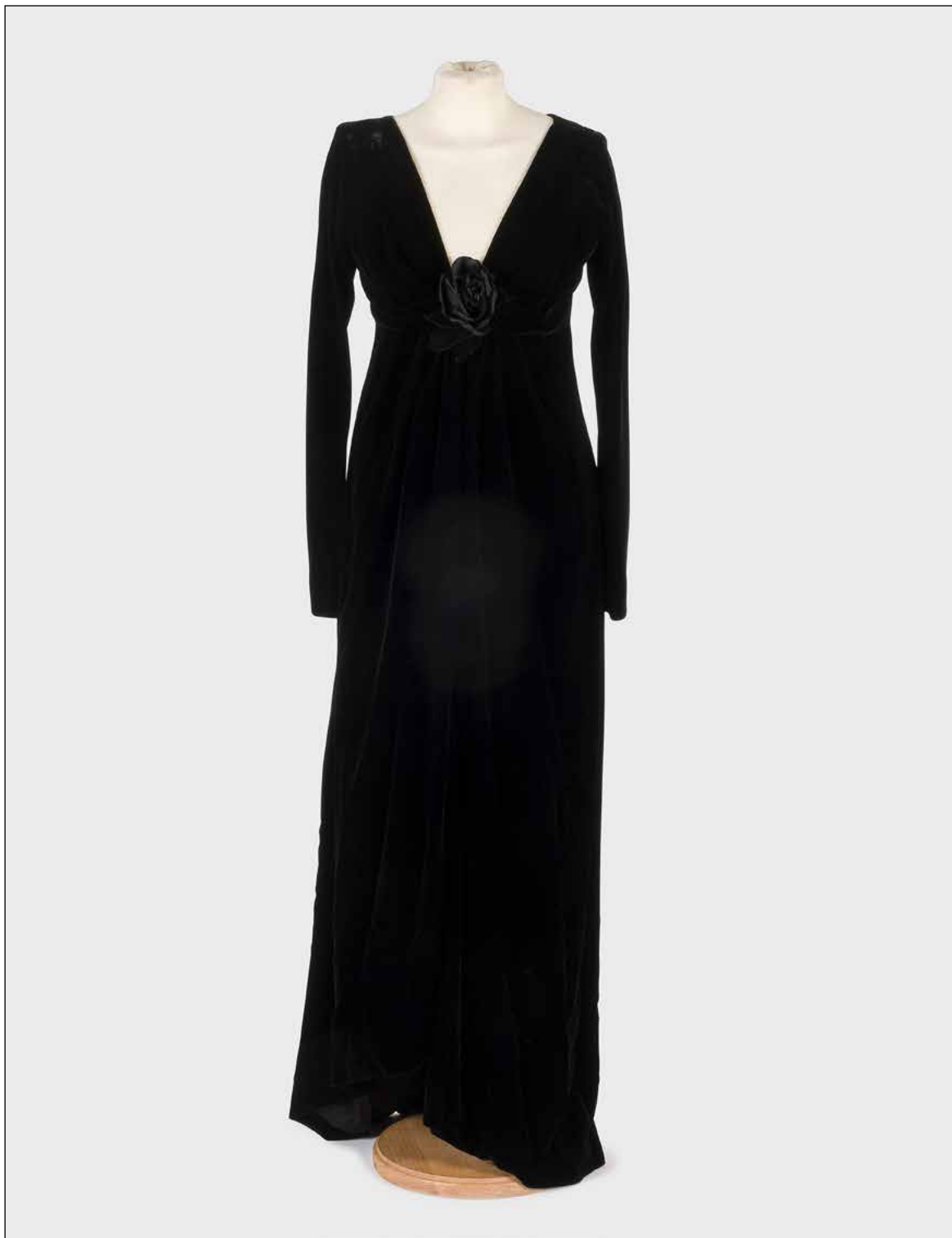
Printemps/Été 1992 - Pièce de défilé

Robe longue à volants en soie crème damassée d'un feuillage, décor de pois noirs, manches s'arrêtant aux coudes. Porte le bolduc anoté de défilé

T. 36 environ

(zip et quelques coutures à revoir, taches et fils tirés)

1000 / 1500 €



124

YVES SAINT LAURENT HAUTE COUTURE
Automne/Hiver 1994-95 - Pièce de défilé

Robe longue à petite traîne en velours noir, broche fleur noire sur le devant, manches longues, intérieur à corset. Porte le bolduc anoté de défilé « Modèle N°64 H 94 »

T.36 environ

2000 / 3000 €



125

SAINT LAURENT PARIS

Costume pour homme en laine noire à fine rayures grises. T.48-50 environ (petite couture à revoir à la doublure de la veste) 100 / 200 €

126

YVES SAINT LAURENT RIVE GAUCHE

Costume pour homme en laine et cachemire gris à rayures tennis
T.48 indiquée
(auréoles sous les bras à la doublure intérieure) 100 / 200 €

127

YVES SAINT LAURENT RIVE GAUCHE

Costume pour homme trois pièces en laine virge prince-de-galles. T.48-50 environ (quelques petites traces ou auréoles à la doublure) 100 / 200 €

128

YVES SAINT LAURENT

Costume pour homme en laine et elastane prince-de-galles gris foncé. T.46 indiquée (légères auréoles à la doublure de la veste) 100 / 200 €

129

YVES SAINT LAURENT RIVE GAUCHE

Costume pour homme en coton blanc. T. 46 indiquée (quelques petites taches) 100 / 200 €

130

YVES SAINT LAURENT RIVE GAUCHE

Costume pour homme en laine et coton gris. T.50 indiquée (taches) 100 / 200 €

131

YVES SAINT LAURENT RIVE GAUCHE

Costume pour homme en coton gris. T.48 indiquée (taches jaunes aux parements) 100 / 200 €



détail intérieur du lot 126

132

YVES SAINT LAURENT RIVE GAUCHE

Costume pour homme en laine et mohair noir à rayures tennis. T. 50 indiquée 100 / 200 €

133

YVES SAINT LAURENT RIVES GAUCHE

Costume pour homme en laine à rayures noires et grises
T.46 indiquée
(rars fils tirés, petites auéoles sous les bras à la doublure intérieure) 100 / 200 €

134

YVES SAINT LAURENT

Costume pour homme de type smoking, laine et satin noirs
T.48 environ
(rars fils tirés) 100 / 200 €

135

YVES SAINT LAURENT RIVE GAUCHE

Costume pour homme en coton crème. T.50 indiquée (quelques taches ou salissures) 100 / 200 €

136

YVES SAINT LAURENT RIVE GAUCHE

Costume pour homme en laine noire, veste à deux boutons
T. 48 indiquée
(quelques taches et petites auréoles sous les bras à la doublure) 100 / 200 €



125



126



127



128



129



130



131



132



133



134



135



136

137

YVES SAINT LAURENT

Costume pour homme en laine gris à chevrons et fines rayures tons rouges

T.48 indiquée

(légères auéoles sous les bras à la doublure

intérieure) 100 / 200 €

138

YVES SAINT LAURENT

Costume pour homme en laine et elastane noirs.

T.48 indiquée 100 / 200 €

139

YVES SAINT LAURENT RIVE GAUCHE

Costume pour homme en laine et cachemire prince-de-galles noir et blanc

T.46 indiquée 100 / 200 €

140

YVES SAINT LAURENT RIVE GAUCHE

Costume pour homme en laine vierge marine à rayures tennis

T.48 indiquée 100 / 200 €

141

YVES SAINT LAURENT

Costume pour homme en laine noire, veste à trois boutons

T.48 indiquée 100 / 200 €

142

YVES SAINT LAURENT

Costume pour homme en velours de coton gris clair

T.50 indiquée

(quelques petites marques au velours)

100 / 200 €

143

YVES SAINT LAURENT RIVE GAUCHE

Costume pour homme en laine marine

T.48 indiquée 100 / 200 €

144

YVES SAINT LAURENT RIVE GAUCHE

Costume pour homme en laine marine

T.50 indiquée 100 / 200 €

145

SAINT LAURENT PARIS

Veste homme en laine noire. T.48 environ

80 / 120 €

146

YVES SAINT LAURENT RIVE GAUCHE

Veste homme en bourette de soie verte

T.52 indiquée 80 / 120 €

147

YVES SAINT LAURENT RIVE GAUCHE

Veste homme en cachemire jaune

T.50 indiquée

(quelques usures à la doublure et auréoles sous

les bras à la doublure) 80 / 120 €

148

CHRISTIAN AUJARD

Veste homme en tweed dans les tons gris-beige

T.48 indiquée

(quelques taches à la doublure) 80 / 120 €

149

SAINT LAURENT PARIS

Veste homme en velours de coton et viscose vert foncé presque noir

T.48 environ

(marques au velours et usures aux poches

intérieures) 80 / 120 €

150

YVES SAINT LAURENT RIVE GAUCHE

Veste homme en laine pied-de-poule noir et blanc

T.50 indiquée

(usures à la doublure) 80 / 120 €

151

OLIVIER STRELLI

Veste homme en velours de coton bleu canard surpiqué bleu

T.50 indiquée 80 / 100 €

152

YVES SAINT LAURENT RIVE GAUCHE

Gilet de costume en soie moirée marron, patte de serrage à l'arrière

T. 52 indiquée 60 / 80 €



137



138



139



140



141



142



143



144



145



146



147



150

153
YVES SAINT LAURENT RIVE GAUCHE PAR HEDI SLIMANE
Manteau homme à col kimono en laine noire.
Avec sa ceinture
T.50 indiquée 400 / 600 €

154
KENZO HOMME ET BOSS
Deux manteaux homme en lainage gris. T.54
100 / 200 €

155
ATTRIBUÉ À YVES SAINT LAURENT
Long manteau d'homme en cachemire beige.
T.52-54 environ (manque le bouton d'une poche intérieure)
100 / 200 €

156
CHRISTIAN AUJARD
Deux manteaux homme, l'un en lainage noir l'autre en alpaga bouclette gris. T.54 environ (traces d'usage)
50 / 80 €

157
YVES SAINT LAURENT RIVE GAUCHE
Veste homme croisée et zippée perlée noire.
T.50 environ (quelques petites salissures)
100 / 200 €

158
YVES SAINT LAURENT RIVE GAUCHE
Blouson homme matelassé en soie, acétate et élastane noirs. T.48 indiquée (fils tirés)
100 / 150 €

159
ATTRIBUÉ À YVES SAINT LAURENT
Caban en lainage marine, prototype. T.54 environ (traces de mites)
60 / 80 €

160
YVES SAINT LAURENT RIVE GAUCHE
Manteau homme court en laine beige à boutonnage duffle coat, poches et manches crantées. T.50 indiquée (un trou à l'épaule gauche, quelques traces de mite)
60 / 80 €

161
YVES SAINT LAURENT RIVE GAUCHE
Veste homme en veau velours camel. T.54 environ (traces d'usage et salissures)
150 / 250 €

162
YVES SAINT LAURENT RIVE GAUCHE
Manteau d'été en soie noire. T.M environ (accident à une manche, taches et traces d'usage)
50 / 80 €

163
YVES SAINT LAURENT
Quatre cravates en soie
30 / 50 €

164
YVES SAINT LAURENT
Quatre cravates en soie et coton
30 / 50 €

165
SIX CRAVATES
dont VERSACE, RENOMA, CERRUTI
30 / 50 €

166
YVES SAINT LAURENT
Cinq cravates en soie
30 / 50 €

167
YVES SAINT LAURENT
Cinq cravates en soie
30 / 50 €

168
YVES SAINT LAURENT
Cinq cravates en soie
30 / 50 €

169
HERMÈS PARIS
Deux cravates en soie
30 / 50 €

170
YVES SAINT LAURENT
Quatre cravates en soie
30 / 50 €

171
YVES SAINT LAURENT
Lot de cinq cravates en soie
30 / 50 €



153



154



155



156



157



158



159



160



162



165



166

172
YVES SAINT LAURENT
Cinq cravates en soie 30 / 50 €

173
YVES SAINT LAURENT
Quatre cravates en soie 30 / 50 €

174
YVES SAINT LAURENT
Cinq cravates en soie 30 / 50 €

175
YVES SAINT LAURENT
Cinq cravates en soie 30 / 50 €

176
YVES SAINT LAURENT
Quatre cravates en soie 30 / 50 €

177
YVES SAINT LAURENT
Presse-papier briquet enchassé dans du plexiglass. H : 9,5 cm (éclats et jaunissement) 30 / 50 €

178
YVES SAINT LAURENT
Pince à billets en métal doré chiffrée YSL avec petite pierre bleue. Signée. L : 4,5 x 3,5 cm 50 / 60 €

179
YVES SAINT LAURENT
Paire de boutons de manchettes ronds en argent. Signée. P : 21,7g et H : 1,7 cm
On y joint sept paires de boutons de manchettes dont 6 siglées YSL en métal doré et argenté ainsi qu'un paire ronde non YSL 50 / 100 €

179 bis
FERRAGAMO.
Chausse pied de voyage. Boîte 50 / 100 €

180
DIOR
Trois pantalons homme. T.46 60 / 80 €

181
TROIS PANTALONS HOMME GUCCI, PAUL SMITH, THIERRY MUGLER.
T.46 environ 60 / 80 €

182
YVES SAINT LAURENT ET RIVE GAUCHE
Quatre pantalons en lainage et un en lin. T.46 et 50 indiquées 60 / 80 €

183
YVES SAINT LAURENT RIVE GAUCHE
Chemise en organza gris à rayures argent, bolduc numéroté. T.M environ (manque le bouton de la manche gauche) 60 / 80 €

184
YVES SAINT LAURENT RIVE GAUCHE
Chemise homme en lin dans les tons marron et orange. T.M environ 60 / 80 €

185
CHRISTIAN DIOR MONSIEUR ET BURBERRY
Deux chemises homme : une en soie à décor d'animaux de la savane, l'autre en coton blanc et bleu. T.L environ 60 / 80 €

186
QUATRE CHEMISES HOMME BLANCHES EN COTON
dont une GUCCI, une à plastron CHARVET. T.L environ (taches et jaunissements) 60 / 80 €

187
VERSACE
Deux chemises homme, une en coton blanc surpiqué bleu et l'autre en jean bleu T.XL 60 / 80 €

188
YVES SAINT LAURENT RIVE GAUCHE
Trois chemises homme en coton à décor de fleurs. T.L environ 60 / 80 €

189
DOLCE & GABBANA
Chemise homme en coton noir imprimé de fleurs. T. L environ 60 / 80 €

190

YVES SAINT LAURENT RIVE GAUCHE ET SAINT LAURENT RIVE GAUCHE

Deux pulls homme : un en cachemire noir et l'autre en laine et coton décor en bandes. T.L environ
60 / 80 €

191

YVES SAINT LAURENT RIVE GAUCHE

Chemise homme en mousseline de soie blanche à décor de petits carrés noirs, bolduc numéroté. T.L environ
60 / 80 €

192

YVES SAINT LAURENT RIVE GAUCHE

Trois chemises en coton : une lacée façon saharienne gris et les deux autres noires. T.L environ
60 / 80 €

193

YVES SAINT LAURENT ET DIOR

Trois chemises homme en coton, gris perle, beige et blanc. T. L environ (une toute petite tache sur le devant de la grise)
60 / 80 €

194

YVES SAINT LAURENT

Trois chemises homme en coton, deux rayées sur fond blanc et une blanche unie. T.L environ
60 / 80 €

195

YVES SAINT LAURENT RIVE GAUCHE

Deux chemises en coton : une gris clair, l'autre à carreaux. T.L environ
60 / 80 €

196

YVES SAINT LAURENT TRICOTS ET DIOR

Deux pièces homme : T-shirt à rayures et un polo noir et blanc. T.M-L environ
60 / 80 €

197

YVES SAINT LAURENT

Trois T-shirts pour la coupe du monde de football 1998, deux noirs et un blanc. T.L indiquée
60 / 80 €

198

YVES SAINT LAURENT

Trois pulls homme : un col roulé en laine marron, un col V en laine marine, un en laine orange. T.L environ
100 / 200 €



201

199

YVES SAINT LAURENT RIVE GAUCHE

Chemise homme en satin de soie noire. T.39 indiquée
60 / 80 €

200

YVES SAINT LAURENT

Serviette siglée en coton éponge bleu et noir. 105 x 65 cm
60 / 80 €

201

YVES SAINT LAURENT HAUTE COUTURE

Parapluie en toile rouille, manche en bois et franges perlées. H : 88 cm
60 / 80 €

202

YVES SAINT-LAURENT (1936-2008)

Love, 1986
Affiche, impression offset. 53,5 x 67 cm
150 / 250 €



202



208

Bâton de guérisseur en bois sculpté d'un personnage.

Choco, Colombie.

Hauteur : 59 cm

300 / 500 €

209

TRAVAIL MODERNE

Console en fer patiné à plateau rectangulaire et à entretoise en X, pouvant former table de milieu. Le dessus en bois gainé de parchemin.

Hauteur : 87 cm - Largeur : 100 cm - Profondeur : 30 cm

400 / 600 €





210
TRAVAIL MODERNE

Cactus
Deux bronzes soudés et patinés vert.
Bases en marbre.
L'un signé au feutre or.
Hauteur : 20 cm - 15 cm

40 / 60 €

211

Porte-parapluie de section ovale en tôle gainée
de cuir noir estampé à l'or aux armes impériales.
H : 48 cm, L. : 28 cm, P. : 17 cm

Provenance :

Appartement personnel de Pierre Bergé

200 / 300 €



212

Trois lustres à douze lumières en verre taillé de poires, perles facettées et rosaces.
XX^e siècle.

H. : 55 cm, D. : 55 cm

600 / 800 €

213

TRAVAIL MODERNE

Guéridon tripode en fer soudé et patiné.

Hauteur : 68 cm - Diamètre : 56 cm 100 / 150 €









214
HENRI BRISPOT (1846-1928)
Le Sermon de demain
 Huile sur toile.
 Signée en bas à droite.
 41 x 33 cm

400 / 600 €



215
LUDGER LAROSE (1868-1915)
La Présentation à Richelieu
 Huile sur panneau.
 Signée en bas à droite.
 24 x 33 cm

300 / 500 €



216
 Paire de vases montés en lampe en porcelaine
 bleu de four, la monture en bronze ciselé et doré
 à décor de masques et godrons.
 Style Louis XVI de la fin du XIX^e siècle.
 H. : 40 cm

400 / 600 €



217
 Lots de neuf boîtes dont boîte à gants, à
 timbres, pilules et bijoux en bois noirci et peint,
 deux à décor burgauté.
 Fin du XIX^e siècle.
 Usures

400 / 600 €



218
FRANÇOIS JOSEPH GIROT (1873-1916)

Cardinal et son chien

Aquarelle sur carton.
 Signée en bas à droite.
 35 x 26 cm

300 / 500 €

219
P. GALINI (XIX^E-XX^E SIÈCLE)

Cardinal buvant un verre

Huile sur panneau.
 Signée en bas à droite.
 24 x 33 cm

300 / 500 €

220
ECOLE FRANÇAISE DU XVIII^E SIÈCLE

Profil d'ecclésiaste

Huile sur toile ovale.
 65 x 48 cm

300 / 500 €





221

D'APRÈS L'ANTIQUE.

Apollon du Belvédère

Epreuve en bronze.

Sur socle rond à décor feuillagé.

Travail italien du XIX^e siècle.

H. : 28 cm

120 / 150 €



223

ANTONIN CARLES (1851-1919)

Bacchus

Epreuve en bronze à patine verte.

Signé sur le côté de la terrasse.

H. : 28 cm

80 / 120 €



222

Sellette tripode en athénienne en bois noirci, mouluré et tourné, chainettes dorées.

Style Napoléon III.

H. : 85 cm

60 / 80 €



224

Sellette tripode en athénienne en bois noirci mouluré et tourné, bronze doré à décor de têtes de chiens (?), chainettes, plateau de marbre blanc veiné gris.

Epoque Napoléon III.

H. : 88 cm

60 / 80 €

225

ECOLE NAPOLITAINE

Les abords de Naples et le Vésuve en éruption

Huile sur panneau.

Porte une signature en bas à gauche.

24 x 33 cm

400 / 600 €



226

Paire de vases montés en lampe en porcelaine bleue, bronze doré et ciselé, les anses à col de cygne, guirlande de fleurs, feuillages, godrons, couronnes de laurier, socle quadrangulaire, à feuilles d'acanthé.

Style Louis XVI de la fin du XIX^e siècle.

H. : 46 cm

600 / 800 €

227

Vaisselle en bois noirci, bronze ciselé et doré, écaillé et laiton gravé, ouvrant par un tiroir en ceinture et une porte en marqueterie dite Boulle à décor de feuillages, masques, de termes féminins, le piètement à décrochement.

Epoque Napoléon III.

H. : 140 cm, L. : 60 cm, P. : 38 cm

800 / 1200 €





228
ECOLE FIN XIX^E SIECLE
Vue de Venise au soleil couchant
 Huile sur panneau.
 Monogrammée.
 14 x 19 cm

500 / 800 €



229
BAUDIN (XIX^E-XX^E SIÈCLE)
Nature morte au pichet et fruits
 Huile sur toile.
 Signée en bas à droite.
 54 x 65 cm

500 / 800 €



230
 Paire de bergères à oreilles en bois mouluré et sculpté à décor de fleurettes, pieds cambrés
 Style Louis XV
 Belle garniture de soie bleue.
 H. : 101 cm, L. : 68 cm

120 / 150 €



231
 Paires de sellettes en colonne en bois noirci, bronze doré, à décor polychrome de fleurs et feuillages, socle quadrangulaire à gradin.
 Style Napoléon III.
 H. : 122 cm, L. : 38 cm

400 / 600 €

232
ECOLE FIN XIX^E SIECLE
Vue de Venise au soleil couchant
 Huile sur panneau.
 Monogrammée.
 14 x 19 cm

250 / 400 €



233
D'APRÈS L'ANTIQUE.
Figure bacchique
 Epreuve en bronze à patine brune.
 Sur un socle cylindrique en marbre rouge veiné,
 contre-socle en marbre noir.
 Egrenures.
 XIX^e siècle.
 H. (bronze) : 41 cm
 H. totale : 57 cm

1200 / 1500 €



234
D'APRÈS ETIENNE-MARIN MELINGUE
Molière en pied
 Résine teintée
 Gravé sur le socle : « MOLIERE/Melingue, Offert à la
 Comédie Française par l'auteur en 1843, Susse Fres
 EDITEURS PLce DE LA BOURSE 31 »
 H. : 45 cm

30 / 40 €



235
 Nécessaire de cheminée en laiton comprenant paire de chenets, pince,
 pelle, balayette, piques sur leur support.
 Travail moderne

30 / 50 €



236
EMILE GODCHAUX (1860-1938)
Pêcheurs en bord de mer méditerranéenne
 Huile sur toile.
 Signée et datée en bas à droite.
 (Petits accidents).
 22 x 41 cm 250 / 300 €



237
E. BERTIN (XX^e SIÈCLE)
Normandie, Éléantes en bord de mer
 Huile sur panneau.
 Signée en bas à droite.
 14 x 24 cm 200 / 300 €



238
 Boîte à musique formant cave à cigares de
 forme hexagonale en bois noirci et laiton doré,
 ouvrant par six volets ; (accidents, manques et
 restaurations).
 Epoque Napoléon III
 H. : 29 cm 20 / 30 €



239
 Coquillage, la monture en métal doré à décor de
 rinceaux, roseaux, grappes de raisin, ornée de
 vues de Paris ; (accidents et manques).
 XX^e siècle
 H. : 22 cm 20 / 30 €



240
ECOLE MODERNE, D'APRÈS FRANZ XAVER WINTERHALTER (1805 -1873)
Portrait de Claire Émilie Mac Donell, vicomtesse Aguado, marquise de Las Marismas (1817-1905)
 Huile sur toile.
 61 x 48 cm

Le tableau original est conservée au Musée du Second Empire, au château de Compiègne.
 500 / 800 €

242
 Coquillage sur une monture en métal argenté à décor d'un aigle aux ailes déployés.
 Travail moderne
 H. : 28 cm
 20 / 30 €



241
ECOLE DU XIX^E SIECLE, D'APRÈS OU ENTOURAGE DE FRANZ XAVER WINTERHALTER (1805 -1873)
Portrait de Louis d'Orléans, duc de Nemours (1814 - 1896)
 Huile sur panneau ovale.
 40 x 30 cm

600 / 800 €





243

ÉCOLE FRANÇAISE VERS 1795

Scène villageoise et marine animées de nombreux personnages.

Deux miniatures rectangulaires en fixé sous verre et formant pendants.

H. : 4,8 cm, L : 7,7 cm

200 / 300 €



244

Paire de candélabres à six lumières sur deux étages, en bronze argenté, à décor de vases flammés, guirlandes, cannelures, godrons, couronnes de laurier, perles ; (manque une bobèche et son binet).

Style Louis XVI.

H. : 76 cm, L. : 30 cm

800 / 1200 €



245
ECOLE ORIENTALISTE
Cavaliers orientaux

Huile sur toile.
Annotée «El-Kebir» en bas à droite.
60 x 90 cm 1200 / 1500 €

246
ECOLE ORIENTALISTE, D'APRÈS JEAN-LEON GEROME (1824-1904)
La Sortie de la mosquée

Huile sur panneau.
Porte une signature en bas à droite.
19 x 24 cm 150 / 250 €





248

ÉCOLE FRANÇAISE DU XIX^E SIÈCLE

Buste de Voltaire

Epreuve en bronze patiné.

Socle en bois tourné, contre-socle cylindrique, en marbre noir veiné gris ; (accidents).

XIX^e siècle

H. totale : 20 cm

30 / 40 €



249

Petite table-travaillieuse en bois noirci à décor burgauté et peint de motifs floraux, rinceaux, l'abattant foncé d'un miroir découvre trois casiers, piétement quadripode à entretoise en H, petites roulettes ; (accidents et manques).

Epoque Napoléon III

H. : 69 cm, L. : 54 cm, P. : 40 cm

80 / 120 €



250

Trois paires de rideaux Rubelli en soie rouge à bandes alternées, franges ; (couleur du revers passée).

H. : 290 cm

Décorateur :

De Laage de Meux

200 / 300 €

251

Grand miroir en bois noirci, mouluré, bronze doré à décor feuillagé, fond de miroir biseauté (accidents) ; (petits manques).

Style Louis XIV.

H. : 125 cm, L. : 103 cm

600 / 800 €

**252**

Canapé et canapé-lit entièrement garni de velours rouge frappé.

Style Napoléon III.

H. : 102 cm, L. : 220 cm

Décorateur :

De Laage de Meux

1200 / 1600 €



253
ECOLE MODERNE

Vases de fleurs sur un entablement

Deux huiles sur panneau ovales dans un cadre de style baroque.

L'un signé Gabriel.

16 x 12 cm

200 / 300 €

254

Petit bureau bonheur du jour en bois noirci et marqueterie dite Boule d'écaille et de laiton à riche décor de rinceaux encadrant un vase fleuri, ornementation de bronze doré à décor de vases flammés, rinceaux, espagnolettes, il ouvre par deux vantaux et deux tiroirs en partie supérieure, un tiroir en façade, pieds cambrés.

Epoque Napoléon III

H. : 156 cm, L. : 80 cm, P. : 52,5 cm

400 / 600 €





**255
PARIS**

Paire de vases balustre, les anses en enroulement et socle quadrangulaire, en porcelaine polychrome et or à fond rose ou bleu à décor de scènes galantes, fleurs, treillage ; (Usures).

Style Restauration du XIX^e siècle.

H. : 53,5 cm, L. : 31 cm

2000 / 3000 €



256

ÉCOLE FRANÇAISE DU XIX^E SIÈCLE

Berger sur le chemin

Huile sur toile.

(Restaurations).

80 x 140 cm

500 / 800 €



257

Deux paires d'appliques à deux lumières en bronze ciselé et doré à pendeloques.

XX^e siècle.

H. : 34 cm, L. : 21 cm

100 / 200 €



258

Pendule portique en bois noirci et marqueterie à colonnes torsadées, le cadran émaillé à chiffres romains ; (éclats).

Style Napoléon III.

H. : 48 cm, L. : 25 cm

Petites restaurations et remontages 80 / 120 €



259
GABRIEL (XIX^e SIÈCLE)
Fruits sur un entablement
 Huile sur toile ovale.
 Signée en pied.
 Cadre de style baroque.
 90 x 60 cm

600 / 800 €



260
 Cartel peint en noir marqueté de laiton à décor
 de rinceaux feuillagés, ornementation de bronze
 d'un masque et feuillage, le cadran à chiffres
 romains émaillés ; (petits manques).
 Style Louis XIV d'époque Napoléon III.
 H. : 35 cm, L. : 20 cm

100 / 200 €

261
 Petite console de cartel en marqueterie de laiton
 sur fond d'écaille dite Boule de rinceaux et
 feuillage, ornementation de bronze doré ; (petits
 accidents).
 Epoque Napoléon III.
 H. : 15 cm, L. : 20 cm, P. : 12 cm

40 / 60 €





262
ECOLE FRANCAISE DU DEBUT DU XX^e
SIECLE

Jeune homme au képi rouge

Huile sur panneau.

Titree au dos.

27 x 22 cm

150 / 250 €

263
D'APRÈS MICHEL-ANGE
Laurent de Médicis

Epreuve en bronze patiné

Gravée sur le côté : « F. BARBEDIENNE, Fondateur PARIS »

H. : 22 cm

300 / 500 €



264
D'APRÈS ALBERT-ERNEST CARRIER-BELLEUSE
Buste du Général Boulanger

Epreuve en régule.

H. : 25 cm

80 / 120 €

265

D'APRÈS UN TRAVAIL FLORENTIN DU XVI^E SIÈCLE

Jules César

Epreuve en bronze sur un socle formé d'un fragment de marbre.

Porte la trace du cachet du Musée d'archéologie de Besançon.

Travail moderne.

H. : 25 cm

40 / 60 €



266

Guéridon tripode, ovale en bois peint noir à décor burgauté et d'un bouquet de roses ; (usagé).

Époque Napoléon III

H. : 62 cm, L. : 85 cm, P. : 48 cm

60 / 80 €

267

Paire de fauteuils en bois mouluré et sculpté, peints en noir, à décor de fleurettes, rinceaux et feuillages, pieds cambrés se terminant par des roulettes.

Époque Napoléon III, style Louis XV

H. : 89 cm, L. : 64 cm

50 / 80 €





268
D'APRÈS JEAN ANTOINE HOUDON
Portrait en pied de Voltaire âgé
 Fonte de fer
 H. : 37 cm

40 / 60 €



269
JULES MOIGNIEZ (1835-1894)
Aigle à l'envol tenant sa proie
 Epreuve en bronze patiné.
 Signée sur la terrasse.
 Contre socle en marbre noir.
 H. : 41 cm, socle H. : 2 cm

400 / 600 €



270
 Tabouret rond en bois mouluré et sculpté de
 fleurettes, pieds cambrés à enroulement ;
 (usures).
 Style Louis XV
 H. : 46 cm, D. : 46 cm

60 / 80 €



271

Grand lustre à dix-huit lumières à décor de perles facettées et pampilles.

Style du XVIII^e siècle, XX^e siècle.

H. : 110 cm, D. : 110 cm

600 / 800 €

272

Fauteuil voltaire à dossier cabriolet en acajou mouluré, accotoirs et pieds cambrés

Epoque Napoléon III

H. : 102 cm, L. : 62 cm

20 / 30 €



273

Tapis en laine, au point noué persan, à fond rouge, à décor d'une rosace centrale encadrée de rinceaux feuillagés et d'écoinçons bleu ciel, bordure principale à fond bleu ornée de fleurs et de rinceaux feuillagés.

Kashan ou Ispahan, Perse, Iran, XX^e siècle

423 x 300 cm

Usures.

200 / 300 €

Voir reproduction pages 58-59



274

Jardinière rectangulaire peinte en noir à décor burgauté et peint de bouquets et enroulements, pieds cambrés à entretoise ; (petits accidents et manques)

H. : 83 cm, L. : 50 cm, P. : 26 cm 40 / 60 €

275

Boîte à charbon en tôle laquée noire à décor polychrome de fleurs, poignée et ferrures en cuivre.

Epoque Napoléon III.

H. : 38 cm, L. : 26 cm, P. : 27 cm 40 / 60 €

**276**

Chaise à dossier ajouré, peinte en noir à décor burgauté et peint, garniture de tapisserie au point à fleurs.

Epoque Napoléon III

H. : 87 cm, L. : 42 cm 20 / 30 €

277

Chaise à dossier ajouré peinte en noir à décor burgauté et peint, garniture de tapisserie au point à fleurs.

Epoque Napoléon III

H. : 89 cm, L. : 45 cm 20 / 30 €

278

ÉCOLE FRANÇAISE DU XIX^E SIÈCLE.

Couple de musiciens

Deux épreuves en bronze patiné et doré sur des socles cylindriques en marbre noir à base quadrangulaire ; (éclats).

Fin du XIX^e siècle

H. : 20 cm 200 / 300 €

**279**

Guéridon tripode, rond et lobé à décor burgauté et peint d'un oiseau branché sur un bouquet de fleurs ; (usures et petits manques).

Epoque Napoléon III

H. : 54 cm, D. : 49 cm 80 / 120 €









280

Petit miroir en laiton doré à décor de coquillages
XIX^e siècle

H. : 39 cm, L. : 32 cm.

40 / 60 €

281

Paire de lampes formées d'un bougeoir en métal
doré à décor d'une colonne corinthienne.

Travail moderne.

H. : 48 cm

20 / 30 €



282

CHINE

Vase en porcelaine bleu et blanc à décor
d'animaux fantastiques ; (éclats).

XX^e siècle

H. : 37 cm, D. : 38,5 cm

20 / 30 €



283

Table à jeu en bois noirci et mouluré à décor de
fleurettes en façade, pieds cambrés ; (accidents
et manques).

Style Napoléon III

H. : 76 cm, L. : 85 cm, P. : 42 cm

20 / 30 €



284

Paire de lampes de procession en laiton et bois
noirci.

XIX^e siècle.

H. : 143 cm

40 / 60 €

285

EMILE LOUIS PICAULT (1833-1922)

Le penseur

Epreuve en bronze patiné.

Signé et titré sur la base, cachet de fondeur

« B.D - VRAI BRONZE PARIS »

H. : 70 cm

500 / 800 €

286

Gaine en bois noirci à décor de rinceaux et
bronze doré figurant des bustes de femmes
aillées.

Fin du XIX^e siècle.

H. : 114 cm, L. : 33 cm, P. : 27 cm

150 / 200 €





287
Guéridon ovale en bois peint noir à décor burgauté et peint ; (petits accidents et restaurations).
H. : 70 cm, L. : 69 cm, P. : 58 cm 60 / 80 €



288
Trois lampes de parquet dites liseuses à bras articulé à base ronde, en laiton doré.
H. réglable : 120 cm min.
Décorateur :
De Laage de Meux 180 / 200 €



289
Paire de chaises à dossier ajouré et peint en noir à décor burgauté et peint, pieds cambrés ; (manques).
Epoque Napoléon III.
H. : 88 cm, L. : 42 cm 60 / 80 €



290

Paire de bougeoirs en métal laqué à décor de singes en tenue de laquais soutenant une lumière.

XX^e siècle

H. : 16 cm

30 / 40 €

291

Petits lots de cinq bronzes animaliers (chiens, aigle et singe) dont un signé.

XIX-XX^e siècles.

H. : de 6 à 13 cm

40 / 60 €



292

Œuf monté en porcelaine à fond jaune craquelé à décor fleuri noir et or, reposant sur une base en métal dans le style du XVIII^e siècle.

XX^e siècle

H. : 39 cm

20 / 30 €



293

Candélabre à cinq lumières et paire de bougeoirs en métal argenté à décor rocaille.

XX^e siècle.

H. : 54 et 32 cm

150 / 200 €



294

D'APRÈS EMILE BRUCHON

Gloire au travail

Epreuve en régule ; (accidents et manques).

H. : 59 cm

10 / 20 €

295

Jardinière marquetée de rinceaux, bronze doré à décor de rinceaux guirlandes et masques, elle repose sur quatre petits pieds.

Epoque Napoléon III

H. : 18 cm, L. : 38 cm, P. : 26 cm

120 / 150 €



296

Chaise à dossier ajouré en bois mouluré et peint en noir à décor burgauté et peint, pieds cambrés ; (accidents et manques).

Epoque Napoléon III

H. : 89 cm, L. : 43 cm

30 / 50 €

297

D'APRÈS MICHEL-ANGE

Laurent de Médicis

Epreuve en bronze patiné.

Gravé sur le côté : « F. BARBEDIENNE.

Fondeur ».

Cachet : « Réduction mécanique A. Colas -
Breveté ».

H. : 72 cm

D'après l'œuvre réalisée pour le tombeau de
Laurent de Médicis dans la Basilique San Lorenzo
à Florence. 800 / 1000 €



298

Canapé en bois noirci et doré à décor mouluré et
sculpté de feuillage, accotoirs et pieds cambrés ;
(usures).

Epoque Napoléon III

H. : 111 cm, L. : 172 cm

200 / 300 €





299

Miroir en bois mouluré et doré à décor de rinceaux feuillagés ; (petits accidents).

XX^e siècle

H. : 96 cm, L. : 112 cm

40 / 60 €

300

Paire de lampes en laiton formées d'un bougeoir à décor de style Louis XVI.

XX^e siècle

H. : 28 cm

10 / 20 €



301

Guéridon à battants à décor d'une marqueterie d'un trophée, reposant sur quatre pieds à entretoise.

Fin du XIX^e siècle.

H. : 74 cm, L. ouverte : 86 cm

60 / 80 €



302

Guéridon rond en bois noirci, peint et doré à décor de rinceaux fleuris et feuillagés et bouquets de fleurs ; (usures et petits accidents).

Epoque Napoléon III

H. : 47 cm, D. : 56 cm

60 / 80 €



303

Suite de six chaises à dossier barrettes en bois mouluré et doré, assise capitonnée.
Style Napoléon III.

Provenance :

Maison Saint Laurent, utilisés lors des défilés

Haute Couture

H. : 82 cm, L. : 44 cm

600 / 800 €



304

Grande table oblongue de salle à manger à double piétement tripode en bois noirci et peint de guirlandes fleuries et feuillagées, insectes, bouquets de fleurs, rinceaux.

Epoque Napoléon III.

Plateau de verre moderne.

H. : 76 cm, L. : 262 cm, P. : 105 cm

Provenance :

Vente de l'Hôtel George V

800 / 1000 €



305

Coupe couverte à anses en bois mouluré, peint noir et or à décor de godrons.

XX^e siècle

H. : 29 cm, L. : 33 cm

20 / 30 €



306

DAUM FRANCE

Panthère

Vite-poche en pâte de verre.

Signé.

Egrenures et manque

H. : 15,5 cm, L. : 10,5 cm, P. : 5,5 cm

40 / 50 €



307

Jardinière en faïence à décor de plumes sur fond bleu encadrées de bordures d'oves, les anses à têtes de lion. Travail moderne. H. : 39 cm, D. : 39 cm

On y joint une sellette en bois noirci de style chinois, le dessus à fond de miroir ; (restaurations. H. : 62 cm

20 / 30 €

308

D'APRÈS JULES HARDOUIN-MANSART

Jean-Louis Lemoyne en buste

Plâtre patiné.

H. : 52 cm

D'après le morceau de réception à l'Académie Royale de Peinture et de Sculpture conservé au musée du Louvre

150 / 200 €



309

Lustre à neuf lumières en laiton et cristal taillé.
Style Hollandais, XIX^e siècle.

H. : 100 cm, D. : 63 cm

400 / 600 €

310

D'APRÈS ANTOINE COYSEVOX
Le Marquis de Vauban en buste

Plâtre patiné

H. : 61 cm

D'après l'épreuve d'atelier peut-être exécutée
d'après le modèle du Salon de 1704 conservée
au musée du Louvre

100 / 150 €

311

Carpette mécanique à décor de tapis d'orient
à fond rouge, à décor de multiples médaillons
floraux aux tons crème et brun, entourés de
rinçaux végétaux et encadrés par une bordure
principale à fond beige ornée de fleurs et de
rinçaux feuillagés.

XX^e siècle.

423 x 300 cm

Usures.

20 / 30 €





312

Parie de Service de LIMOGES à décor floral en porcelaine blanche composé de : 24 grandes assiettes plates, 13 assiettes à dessert, 12 assiettes creuses, 2 ramequins, plat à gâteaux, légumier et son présentoir, 2 saladiers. XX^e siècle. 60 / 80 €

313

Table de milieu rectangulaire en acajou et garniture de bronze ciselé et doré, montants arrondis à décor de palmettes, pieds gaine ; (insolation). Style Louis XVI, XX^e siècle H. : 76 cm, L. : 148 cm, P. : 80 cm 200 / 300 €





314

Partie de service HAVILAND de Limoges, modèle Place Vendôme en porcelaine blanche et or comprenant : 17 assiettes plates, 17 assiettes à dessert, 6 assiettes creuses, 2 saladiers, 6 tasses et sous tasses, 2 coupes ovales creuses, 4 plats de service et un serviteur à trois plateaux. XX^e siècle.
Eclats et usures

120 / 150 €

315

Petit canapé corbeille en bois doré, mouluré et sculpté à décor de feuillages, pieds torsadés. Style Louis XVI.

H. : 83 cm, L. : 115 cm

80 / 100 €





316

Petit lustre à quatre bras de lumière à décor de pampilles.
Travail moderne dans le style du XVIII^e siècle.

H. : 40 cm, D. : 30 cm

30 / 40 €



317

BUSTE DE SAINT-LOUIS

Epreuve en plâtre patiné.

Copie moderne de la statue de Saint-Louis de la Sainte
Chapelle de Paris.

H. : 44 cm, L. : 39 cm

30 / 40 €



318

Quatre chaises à dossier cabriolet en noyer mouluré, pieds cambrés.

XIX^e siècle

H. : 85 cm, L. : 48 cm

20 / 30 €

319

A. RAYNAUD & CIE, LIMOGES.

Deux tasses à café avec leur sous-tasse en porcelaine et deux cuillères en métal, dans leur coffret d'origine (usagé).

Modèle «Verdures» par Christian Tortu.

50 / 100 €



320

YVES SAINT LAURENT.

Carafe et quatre verres à pied.

Réalisé à Marrakech sur un dessin de M. Saint Laurent pour le Jardin Majorelle

50 / 100 €



321

YVES SAINT LAURENT - COLLECTION MAISON, LIMOGES

Onze assiettes à dessert (D. : 22 cm) en porcelaine polychrome et or de la collection Bayadère

50 / 100 €



322

Petit lustre à quatre bras de lumière à décor de perles et pampilles.
Travail moderne dans le style du XVIII^e siècle.
H. : 68 cm, D. : 30 cm 60 / 80 €



323

Petit guéridon tripode rond en bois noirci à décor peint de fleurs et feuillages.
Style Napoléon III.

H. : 65 cm, D. du plateau : 30 cm

20 / 30 €



324

Table dessert roulante en acajou ouvrant par deux tiroirs en ceinture aux prises de laiton, deux tablettes d'entrejambe, les montants à cannelures, le plateau peint à l'imitation du marbre.

Travail dans le goût DIM (Joubert et Petit)

H. : 78 cm, L. : 83 cm, P. : 51 cm

Provenance :

Restaurant Prunier

200 / 300 €



325

ALMAS BY CAVIAR HOUSE.

Dans son coffret en loupe d'orme (petits accidents), service à caviar comprenant une boîte plaquée or, une cuillère en métal anglais.

Offert à Pierre Bergé pour sa prise de fonction lors d'une réception organisée au restaurant Prunier.

300 / 500 €

326

Ensemble en suite de quatre salières en argent 833/°° complète de leur verres bleu (accident à un verre recollé). Modèle ovale reposant sur quatre pieds boule, le piédouche polylobé, le corps souligné aux extrémités de femmes en terme.

Belgique, 1814 - 1831

Poids : 368 g, longueur : 10,3 cm, largeur : 6,5 cm, hauteur : 7,5 cm

300 / 400 €





327
CLAUDE JOUSSET (NÉ EN 1935)
Jardin des Tuileries
 Huile sur toile.
 Signée en bas à gauche.
 50 x 61 cm 100 / 150 €



329
ÉCOLE MODERNE
Paris, boulevard animé
 Huile sur panneau.
 Porte une signature en bas à gauche.
 22 x 30 cm 150 / 250 €



328
ANDRÉ MASSON (1896-1987)
Neptune, 1973
 Eau-forte.
 Annotée en pied.
 22 x 14 cm 100 / 150 €



330

HANS HARTUNG (1904-1989)

GM 1978-22. Élégie des Alizés, 1978 -
Illustration pour *Les Élégies majeures* de Léopold Sédar Senghor
Eau-forte, roulette et vélo. Signée et annotée
E.A. 51 x 37 cm
Réf. Mason 595.

Notre planche est extraite de l'ouvrage de Senghor, *Les Élégies majeures* (Genève, éditions Regard, 1978). Le recueil comprend six portefeuilles illustrés de Zao Wou-Ki, Hans Hartung, Pierre Soulages, Maria Elena Vieira da Silva, Étienne Hajdu et Alfred Manessier.
300 / 500 €



331

HANS HARTUNG (1904-1989)

GM 1978-19. Élégie des Alizés, 1978 -
Illustration pour *Les Élégies majeures* de Léopold Sédar Senghor
Eau-forte. Signée et annotée E.A. 51 x 37 cm
Réf. Mason 592.

Notre planche est extraite de l'ouvrage de Senghor, *Les Élégies majeures* (Genève, éditions Regard, 1978). Le recueil comprend six portefeuilles illustrés de Zao Wou-Ki, Hans Hartung, Pierre Soulages, Maria Elena Vieira da Silva, Étienne Hajdu et Alfred Manessier.
300 / 500 €

332

HANS HARTUNG (1904-1989)

G 1973-10. Élégie des Alizés, 1978 -
Illustration pour *Les Élégies majeures* de Léopold Sédar Senghor
Vernis mou, eau-forte et burin. Signée et annotée E.A. 51 x 37 cm
Réf. Mason 370.

Notre planche est extraite de l'ouvrage de Senghor, *Les Élégies majeures* (Genève, éditions Regard, 1978). Le recueil comprend six portefeuilles illustrés de Zao Wou-Ki, Hans Hartung, Pierre Soulages, Maria Elena Vieira da Silva, Étienne Hajdu et Alfred Manessier.
300 / 500 €





333

BUSTE D'INDIEN D'AMÉRIQUE

Terre cuite patinée.

Edition Friedrich Goldscheider, Vienne.

Cachet en creux et numéroté.

H. : 40 cm

Sur une base ronde en marbre rouge griotte

200 / 300 €

334

Porte-torchère en bois peint et doré formé d'un nubien tenant une corne d'abondance supportant six bras de lumière, base rocaille ; (usures et manques).

Travail vénitien du XIX^e siècle.

H. : 165 cm

300 / 500 €





335

Lustre à huit bras de lumière en métal doré à décor de pendeloques, poignards et perles facettées.

Style Louis XV du XX^e siècle.

H. 70 cm, D. : 50 cm

200 / 300 €

336

Paire de guéridons ovales à décor peint polychrome et or, d'oiseaux, fleurs, treillages, rinceaux, pieds tripodes ; (petits manques).

Style Napoléon III.

H. : 58, L. : 52 cm, P. 42 cm

100 / 200 €





337

Paire de colonnes corinthiennes en plâtre, le chapiteau à décor de feuilles d'acanthé, fleurs et enroulements, la colonne à cannelures rudementées ; (accidents).

Travail composite du XX^e siècle

H. : 210 cm

400 / 600 €

338

Table volante en bois de placage et bronze doré, plateau en marbre noir.

Style Louis XV.

H. : 77 cm, L. : 38 cm

100 / 200 €





339

Grande boîte à bijoux en bois noirci, marqueterie dite Boulle de laiton sur fond d'écaille rouge, laiton, l'abattant découvre de casiers, deux portes en façades, petits pieds toupie ; (petits accidents).

Signé sur la tranche des serrures : « Tahan Ft du Roi/Rue de la Paix 36 »

Epoque Napoléon III

H. : 18 cm, L. : 39 cm, P. : 30 cm

400 / 600 €



340

Fronton en bois sculpté et doré à décor d'un trophée de calices et épis de blé, grappes de raisin, nœud de ruban, feuillages et enroulements.

Epoque Louis XVI.

H. : 140 cm, L. : 180 cm

Transformé en tête de lit.

200 / 300 €



341

LOUIS CARVIN (1875-1951)

Berger allemand sur un rocher

Epreuve en régule.

Signée.

H. : 50 cm,

Sur une base de marbre vert de mer ovale (43 x 20,5 cm).

40 / 60 €

342

Plateau rectangulaire en tôle peint noir polychrome, or et Burgaud ; (petits manques).

Epoque Napoléon III

H. : 72 cm, L. : 53 cm

Il repose sur un ployant moderne en bois noirci et or

80 / 100 €





343
CATELLANI & SMITH
Lederam Manta S1

Suspension en aluminium noir et doré à la feuille.
Hauteur : 52 cm - Diamètre : 60 cm environ
300 / 500 €

344
MÖBEL-IKEA

Korsör, le modèle crée vers 1960

Enfilade en teck ouvrant à deux portes coulissantes et quatre tiroirs centraux.

Hauteur : 75 cm - Largeur : 183 cm - Profondeur : 42 cm
800 / 1000 €



345
CATELLANI & SMITH
Lederam W

Paire d'appliques lentille en métal doré à la feuille.
Diamètre : 25 cm

300 / 500 €



346
ECOLE MODERNE
Fleurs
 Huile sur panneau.
 (Fente au panneau)
 33 x 24 cm

60 / 80 €



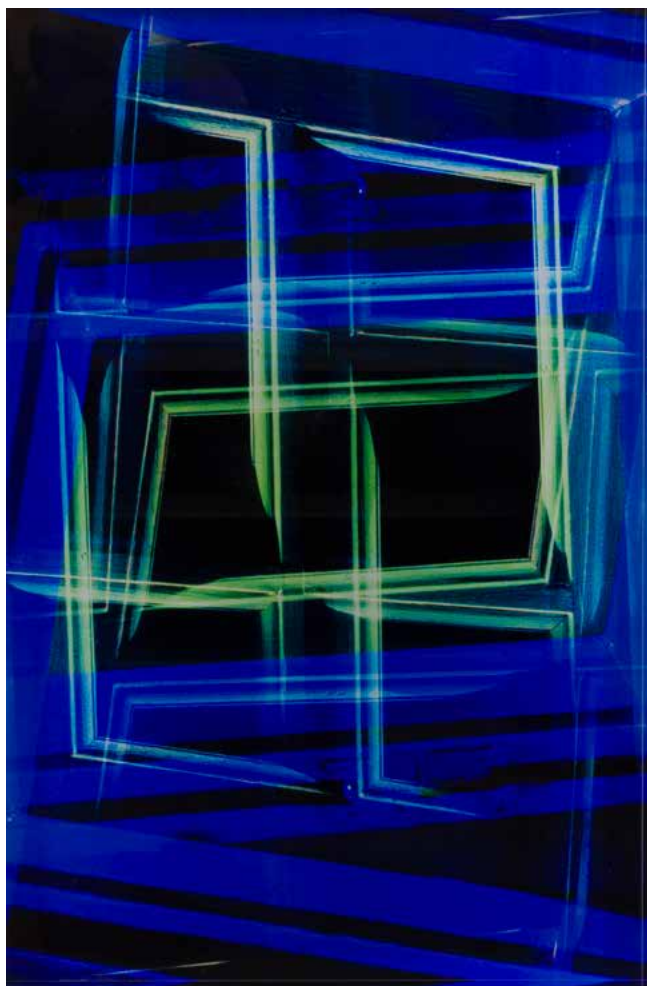
347
DAVIDOFF
 Coffret à cigare en bois naturel à décor d'une
 feuille de tabac séchée.
 Hauteur : 11 cm - Largeur : 28 cm - Profondeur :
 20 cm

40 / 60 €



348
 Petit fauteuil crapaud à garniture de velours
 vieux rose.
 XX^e siècle.
 H. : 74 cm, L. : 70 cm, P. : 72 cm

50 / 80 €



349

OLIVIER DASSAULT

Hommage au jardin Majorelle

Tirage photo sous inclusion plexiglas.

Signée et numérotée 4 à l'arrière.

46 x 30 x 3.5 cm

2000 / 3000 €

350

JACQUES GRANGE (NÉ EN 1944)

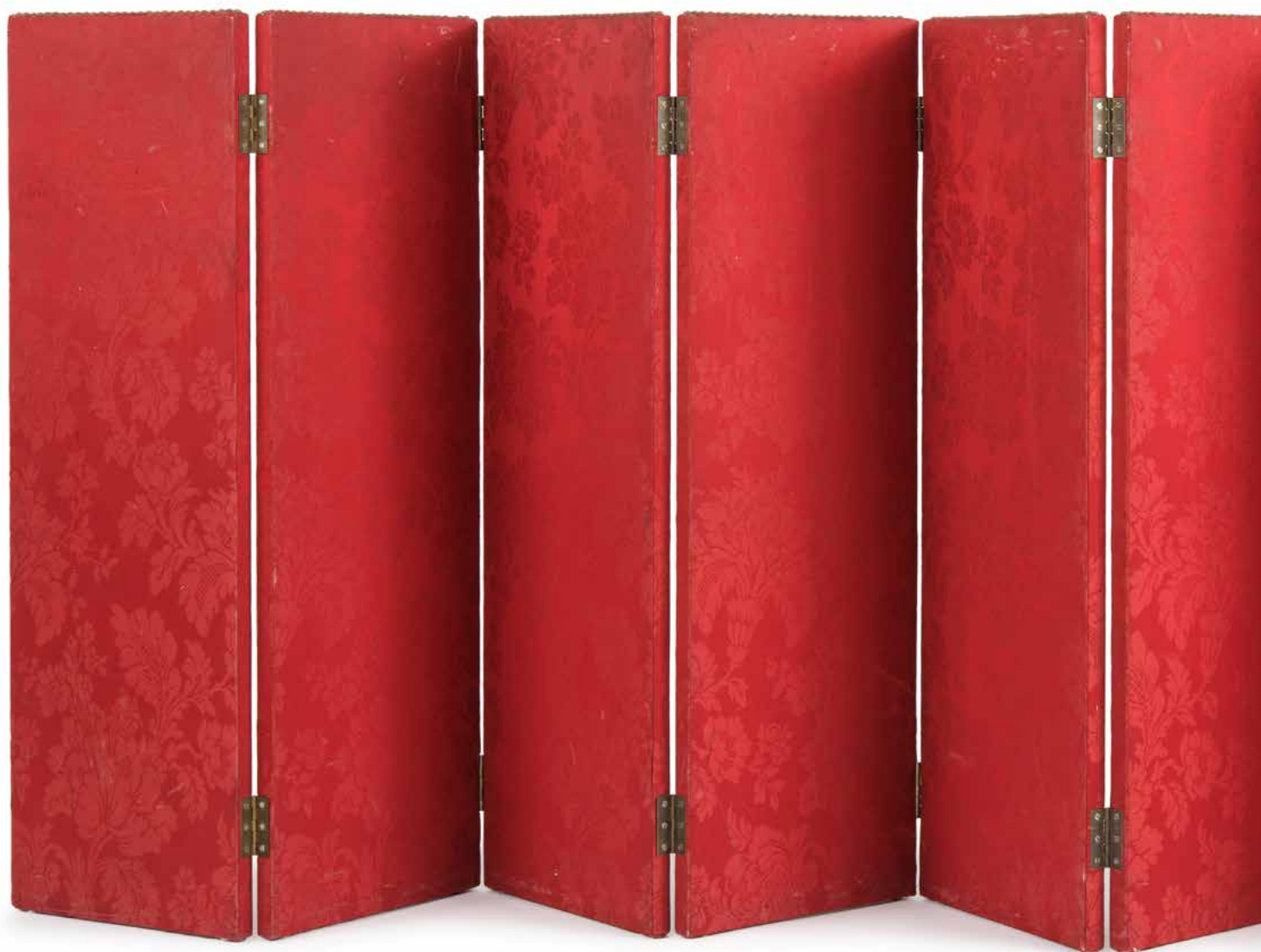
Paravent à huit feuilles garni de tissu rouge frappé à décor fleuri et feuillagé.

Dimensions d'une feuille : H. : 94 cm, L. : 30 cm

Provenance :

Bureau de M. Saint Laurent avenue Marceau

800 / 1200 €



351

JACQUES GRANGE (NÉ EN 1944)

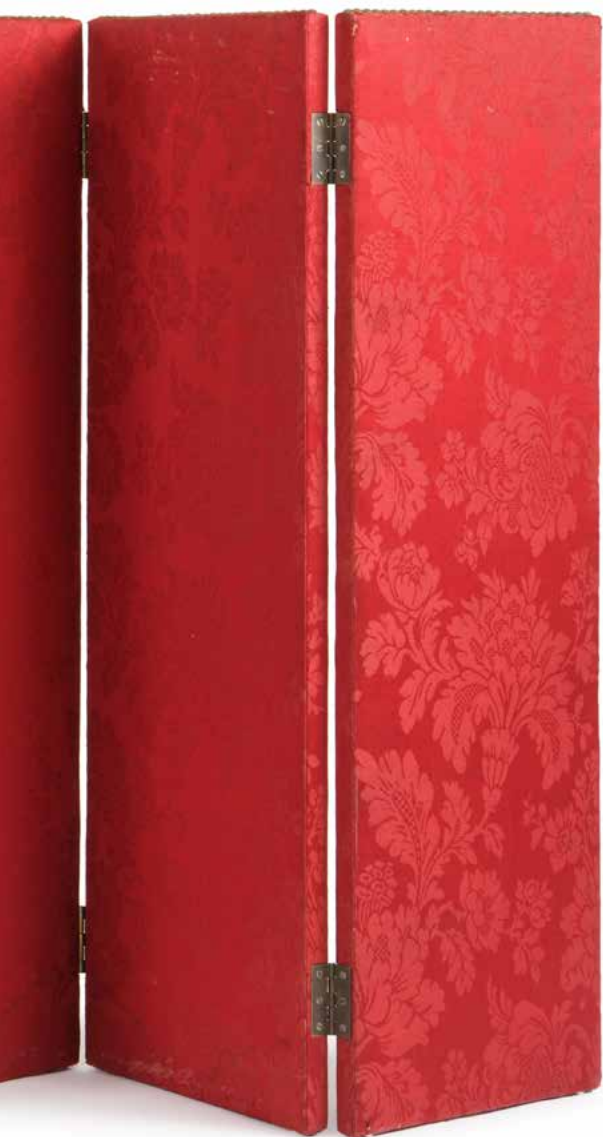
Colonne torsadée formant sellette haute en plâtre patinée.

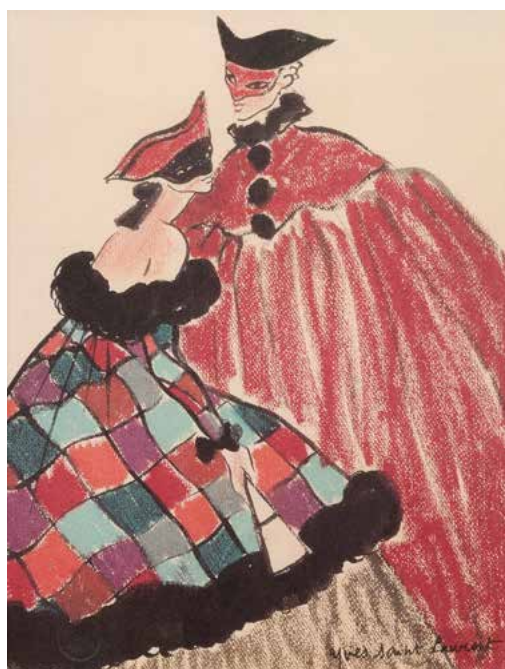
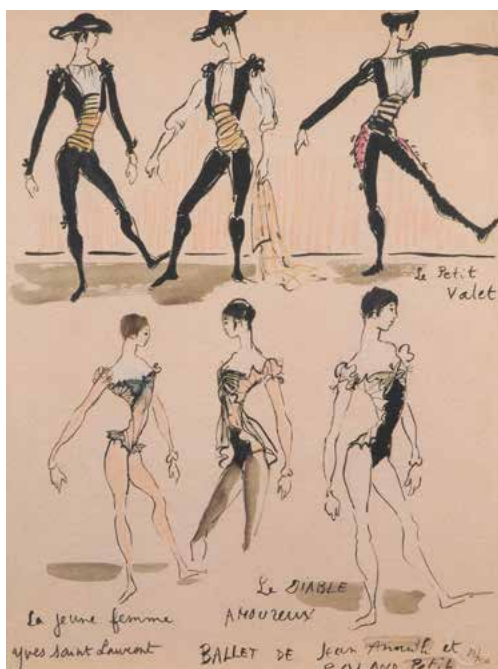
Hauteur : 165 cm - Diamètre : 47 cm

(Un éclat à la base).

Cette colonne a été conçue dans les années 80 par Monsieur Grange pour la boutique Yves Saint Laurent Beauté du Faubourg Saint Honoré. Nous remercions Monsieur Jacques Grange d'avoir confirmé l'authenticité de ce lot.

2000 / 3000 €





352

YVES SAINT LAURENT, QUATRE LITHOGRAPHIES EN COULEURS :

- *Cyrano de Bergerac. Acte 1^{er}. Roxane.* Lithographie en couleurs sur papier. Signée dans la planche, numérotée, timbre sec Seido Paris. 24 x 18 cm (à vue). Encadrée.
- *Casino de Paris / La Sultane au turban bleu.* Lithographie en couleurs sur papier. Signée dans la planche, numérotée, timbre sec Seido Paris. 24 x 15 cm (à vue). Encadrée.
- *Le Diable amoureux.* Ballet de Jean Anouilh et Roland Petit. Lithographie en couleurs sur papier. Signée dans la planche, numérotée, timbre sec Seido Paris. 24 x 18 cm (à vue). Encadrée.
- *Couple.* Lithographie en couleurs sur papier. Signée dans la planche, numérotée, timbre sec Seido Paris. 24 x 18 cm (à vue). Encadrée.

150 / 250 €



353

YVES SAINT-LAURENT (1936-2008).

Le Mariage de Figaro. « Fanchette ».

Projet de costume Compagnie Renaud-Barrault 1964.

Lithographie (timbre Mourlot).

Numérotée et signée dans la planche.

45 x 64 cm

100 / 200 €



354
TRAVAIL DES ANNEES 40
Venise, le Grand Canal
 Panneau en verre églomisé dans un cadre en bois doré sculpté.
 68 x 66 cm 600 / 800 €



355
ECOLE MODERNE
Provence, Chapelle dans les vignes
 Aquarelle.
 Signée en bas à droite.
 39 x 47 cm 100 / 200 €



356
MAISON SAINT LAURENT
 Paire de deux petits tabourets en bois teinté garniture de velours léopard.
 Hauteur : 50 cm - Largeur : 62 cm - Profondeur : 29 cm

Provenance :
 Yves Saint Laurent Haute Couture avenue Marceau

300 / 500 €



357

JACQUES GRANGE (NÉ EN 1944) CONCEPTEUR DU MODÈLE

Canapé trois places tapissé de cuir caramel. Les accotoirs à décrochements en façade. Le socle façon ébène de Macassar. Réalisé dans les ateliers de Norell en Suède. Années 1970. États d'usage, tâches.
H. 70 cm - L. 191 cm - P. 95 cm

Provenance :

Ancienne Collection Yves Saint-Laurent & Pierre Bergé, avenue Marceau, Paris.

4000 / 6000 €

CONDITIONS DE VENTE

La société à responsabilité limitée ADER est un opérateur de ventes volontaires de meubles aux enchères publiques régi par les articles L. 321-4 et suivants du Code de commerce. En cette qualité ADER agit comme mandataire du vendeur qui contracte avec l'adjudicataire par son intermédiaire. Les rapports entre ADER et l'enchérisseur sont soumis aux présentes conditions générales d'achat (ci-après, les « CGA »).

ACCEPTATION, OPPOSABILITÉ ET MODIFICATION DES CGA

Les CGA sont applicables sans restriction ni réserve à la relation entre ADER et tout enchérisseur. Les CGA sont communiquées préalablement à la vente sur le site Internet d'ADER, ainsi qu'au sein du catalogue de la vente concernée. L'enchérisseur déclare avoir pris connaissance des CGA et les accepte sans réserve en portant une enchère, quel qu'en soit le moyen. Les CGA applicables à la relation entre les parties sont celles en vigueur au moment de la vente concernée en tenant compte des éventuelles modifications écrites ou orales émises avant et pendant la vente et qui sont reportées au sein du procès-verbal de vente.

AVANT LA VENTE

1. Indications relatives aux lots

Les notices d'information contenues dans le catalogue sont établies, en l'état des connaissances au jour de la vente et avec toutes les diligences requises, par ADER et l'expert qui l'assiste le cas échéant, sous réserve des notifications, déclarations, rectifications, annonces verbalement au moment de la présentation du lot et portées au procès-verbal de vente.

1.1 État des lots et constats d'état ou de conservation

Les lots sont vendus dans l'état dans lequel ils se trouvent au moment de la vente et il relève ainsi de la responsabilité des futurs enchérisseurs d'examiner chaque lot avant la vente et notamment lors des expositions. L'absence de mention dans le catalogue n'implique aucunement que le lot soit en parfait état de conservation ou exempt de dommages, accidents, incidents ou restaurations. Seule l'existence de réparations, ainsi que de restaurations, manques et ajouts significatifs dont le lot peut avoir fait l'objet, a vocation à être indiquée. Les dimensions et poids des lots sont donnés à titre indicatif. De même, la mention de défauts n'implique pas l'absence d'autres défauts. Des constats d'état ou de conservation des objets peuvent être établis gracieusement sur demande et par commodité, ADER ou ses experts n'étant pas des restaurateurs ces rapports de condition ne sauraient remplacer la consultation de professionnels.

1.2 Œuvres d'art et objets de collection

ADER rappelle que l'emploi du terme « attribué à » suivi d'un nom d'artiste garantit que l'œuvre ou l'objet a été exécuté pendant la période de production de l'artiste mentionné et que des présomptions sérieuses désignent celui-ci comme l'auteur vraisemblable. « Entourage de » signifie que l'œuvre ou l'objet est le travail d'un artiste contemporain de l'artiste mentionné qui s'est montré très influencé par l'œuvre du maître. L'emploi des termes « atelier de » suivis d'un nom d'artiste garantit que l'œuvre a été exécutée dans l'atelier du maître cité mais réalisée par des élèves sous sa direction. Les expressions « dans le goût de », « style », « manière de », « genre de », « d'après », « façon de » ne confèrent aucune garantie particulière d'identité d'artiste, de date de l'œuvre ou d'école. Les biens d'occasion ne bénéficient pas de la garantie légale de conformité visée à l'article L. 217-2 du Code de la consommation.

1.3 Provenance

ADER rappelle que les mentions concernant la provenance d'un lot sont fournies sur indication du vendeur et ne sauraient entraîner la responsabilité d'ADER. Si le vendeur a requis la confidentialité ou si l'identité des précédents propriétaires est inconnue du fait de l'ancienneté du lot, aucune indication relative à la provenance n'est portée au sein de la présentation du lot au catalogue.

1.4 Modifications des informations

Les informations figurant au catalogue peuvent faire l'objet de modifications ou de rectifications jusqu'au moment de la vente. Ces changements sont portés à la connaissance du public par une annonce faite par le commissaire-priseur habilité au moment de la vente et par un affichage approprié en salle. Ces modifications sont consignées au procès-verbal de vente.

1.5 Lot précédé d'un °

Les descriptions de lots précédées d'un ° sont vendues par ADER ou par un membre d'ADER, par un expert sollicité par ADER ou par tout partenaire d'ADER.

1.6 Illustration des lots

Les photographies des lots mis en vente figurant au catalogue et sur le site Internet d'ADER, ainsi que sur les plateformes des opérateurs intermédiaires d'ADER n'ont pas de valeur contractuelle supérieure à la description opérée dans le catalogue. Les photographies sont données à titre indicatif impliquant que les couleurs des œuvres ou objets reproduits dans le catalogue sont susceptibles de différer des couleurs réelles ou de comporter des différences résultant, de manière non exhaustive, de l'adaptation technique, de la qualité photographique ou encore du support de reproduction.

1.7 Montres et articles d'horlogerie

Les articles d'horlogerie et les montres peuvent comporter des pièces qui ne sont pas d'origine. Les restaurations, caractéristiques techniques, numéros de série, dimensions et poids sont donnés à titre indicatif. ADER n'apporte aucune garantie que la montre ou l'article d'horlogerie est en état de fonctionnement. Il appartient à tout enchérisseur de procéder lui-même à l'analyse du fonctionnement et/ou d'une éventuelle restauration et/ou de l'étanchéité de tels objets. Les frais relatifs aux restaurations, révisions, aux réglages et à l'étanchéité sont à la charge exclusive de l'adjudicataire.

1.8 Pierres et bijoux

L'indication d'une date entre « [] » correspond à celle de création du modèle et non à celle de réalisation du bijou. Les pierres et bijoux présentés à la vente peuvent avoir fait l'objet de traitements destinés uniquement à les mettre en valeur (notamment, et de manière non limitative : huilage des émeraudes, traitement thermique des rubis et saphirs, blanchissement des perles, etc.) n'altérant en rien leur qualité. Les pierres présentées sans certificat de laboratoire sont vendues sans garantie aucune d'un éventuel traitement. Lorsqu'il est indiqué qu'une pierre ou qu'un bijou est accompagné d'un certificat, les enchérisseurs sont invités à solliciter ADER afin que leur soit communiqué ce document, lequel fait foi sur tout autre document contradictoire. Il est précisé que l'origine des pierres et la qualité (comportant notamment, et de manière non limitative, la couleur et la pureté) reflètent l'opinion du laboratoire qui émet le certificat. Toute opinion différente issue d'un autre laboratoire ne saurait entraîner la nullité de la vente et ne saurait engager la responsabilité d'ADER et de l'expert de la vente.

2. Estimations des lots

ADER rappelle que les estimations sont fondées sur l'état, la rareté, la qualité et la provenance des lots et sur les prix récemment atteints aux enchères pour des biens similaires. Les estimations peuvent changer. Les estimations sont ainsi fournies à titre purement indicatif et elles ne peuvent être considérées comme impliquant la certitude que le lot soit vendu au prix estimé ou à l'intérieur de la fourchette d'estimations. Les estimations ne sauraient ainsi constituer une quelconque garantie. Les estimations ne comprennent ni les frais de vente ni aucune taxe ou frais applicables.

3. Retrait de tout lot

ADER peut librement retirer un lot à tout moment avant la vente ou pendant la vente aux enchères. Cette décision de retrait n'engage en aucun cas la responsabilité d'ADER à l'égard de tout enchérisseur.

4. Exposition publique préalable à la vente et catalogue

ADER est libre d'organiser des expositions publiques préalablement à la vente et dont les modalités sont précisées sur le catalogue ou sur tout support de la vente concernée. Tout enchérisseur est invité à examiner les lots préalablement à la vente. Les lots y sont exposés afin de respecter leur sécurité. Toute manipulation effectuée par un enchérisseur non supervisée d'ADER se fait à ses risques et périls. Pour certaines ventes, ADER propose à tout éventuel enchérisseur un catalogue de la vente sous forme imprimée dont le prix est fixé à 18,96 euros HT soit 20 euros TTC, seuls les règlements en espèces étant acceptés. Le catalogue est une œuvre protégée par le droit d'auteur. Toute reproduction, représentation, adaptation et/ou modification du catalogue ou de ses éléments est strictement interdite sauf autorisation écrite et expresse d'ADER.

LA VENTE

1. Enregistrement et accès à la vente

En vue d'une bonne organisation de la vente et préalablement à celle-ci, les enchérisseurs sont invités à se faire connaître auprès d'ADER, en lui communiquant un justificatif d'identité, ainsi que des références bancaires. ADER se réserve le droit de solliciter un dépôt de garantie, dont le montant est restitué dans les soixante-douze (72) heures après la vente si le lot n'a pas été adjugé à l'enchérisseur. ADER se réserve le droit d'interdire l'accès à la vente à tout enchérisseur pour justes motifs, notamment et de manière non limitative, en raison de l'inscription de l'enchérisseur au fichier TEMIS.

L'enchérisseur est réputé s'inscrire et enchérir pour son propre compte. S'il enchérit pour autrui, l'enchérisseur doit indiquer à ADER qu'il est dûment mandaté par un tiers pour lequel il communique une pièce d'identité et les références bancaires. Toute fausse indication engage la responsabilité de l'enchérisseur. Si l'enchérisseur agit en tant qu'agent pour un mandant occulte il accepte expressément d'être tenu personnellement responsable de payer le prix d'achat et toutes autres sommes dues.

ADER étant soumise aux obligations en matière de lutte contre le blanchiment de capitaux et le financement du terrorisme, elle se réserve le droit de demander à tout enchérisseur de justifier de son identité au moyen d'un document probant et ce, conformément aux dispositions du Code monétaire et financier. À défaut de communiquer de tels documents ou si la vérification de ces documents s'avère impossible, l'enchérisseur ne peut s'inscrire à la vente.

2. Modalités des enchères

2.1. Enchères en salle

ADER rappelle que le mode usuel pour enchérir consiste à être présent en salle pendant la vente, à moins que la vente ne soit réalisée de manière totalement dématérialisée (vente online). ADER ne peut engager sa responsabilité pour tout autre mode de passation des enchères notamment si une erreur qu'elle soit d'ordre technique ou non, une omission ou une difficulté de liaison ou de connexion existait.

2.2 Ordres d'achat ferme et enchères téléphoniques

ADER se propose d'exécuter gracieusement (i) des ordres d'achat ferme et (ii) des enchères téléphoniques, selon les instructions de l'enchérisseur. L'enchérisseur adresse sa demande à ADER en renseignant le formulaire prévu à cet effet en fin de catalogue accompagné (i) d'un document d'identification (carte d'identité recto-verso pour les personnes physiques, extrait Kbis pour les personnes morales) et (ii) de coordonnées postales, électroniques et téléphoniques et ce, au plus tard vingt-quatre (24) heures avant la vente. Toute demande d'ordre d'achat ferme ou d'enchères téléphoniques doit avoir reçu une confirmation de ADER pour être exécutée. ADER se réserve le droit de ne pas accepter un ordre d'achat notamment, et de manière non limitative, si l'enchérisseur ne propose pas de garanties suffisantes. Dans certains cas, la prise en compte d'un ordre d'achat ou d'une enchère téléphonique peut être conditionnée à un dépôt de garantie.

Les offres illimitées ou d'« achat à tout prix » ne sont pas acceptées, l'enchérisseur est tenu de donner un montant maximal. Dans le cas de plusieurs ordres d'achat identiques, la priorité est donnée à celui reçu en premier. ADER décline toute responsabilité en cas d'erreurs éventuelles, d'insuccès si la liaison téléphonique ne peut être établie ou de non réponse suite à une tentative d'appel. ADER peut enregistrer les communications et peut les conserver jusqu'au règlement des éventuelles acquisitions.

2.3. Enchères en ligne par des plateformes tierces

ADER peut proposer d'enchérir en ligne par le biais de tout site Internet de plateformes d'opérateurs intermédiaires relayant la vente. Ces sites Internet constituent des plateformes techniques permettant de participer à distance par voie électronique aux ventes aux enchères publiques ayant lieu dans des salles de ventes. L'utilisateur souhaitant participer à une vente aux enchères en ligne via ces sites Internet doit prendre connaissance et accepter, sans réserve, les conditions d'utilisation de ces plateformes, qui sont indépendantes et s'ajoutent aux présentes conditions générales d'achat, impliquant notamment des frais additionnels liés à leur utilisation.

2.4 Vente online

ADER organise des ventes online par le biais de plateformes d'opérateurs intermédiaires. L'utilisateur souhaitant participer à une vente aux enchères en ligne via ces sites Internet doit prendre connaissance et accepter, sans réserve, les conditions d'utilisation de ces plateformes, qui sont indépendantes et s'ajoutent aux présentes conditions générales d'achat, et notamment vérifier l'application de tout frais éventuel pour l'utilisation de ces sites Internet tiers.

DÉROULEMENT DE LA VENTE

1. Pouvoir discrétionnaire du commissaire-priseur habilité et conduite de la vente

Le commissaire-priseur habilité organise et dirige les enchères de façon discrétionnaire, la conduite de la vente suit l'ordre de la numérotation du catalogue et les paliers d'enchères sont à sa libre appréciation. Le commissaire-priseur habilité veille au respect de la liberté des enchères et à l'égalité entre les enchérisseurs. Il dispose de la faculté discrétionnaire de refuser toute enchère, de retirer un lot de la vente et de désigner l'adjudicataire, c'est-à-dire le plus offrant et le dernier enchérisseur, une fois le terme « adjugé » prononcé. Les enchères en salle priment sur toute autre enchère.

Le commissaire-priseur dispose de la faculté discrétionnaire de déplacer, de réunir ou de séparer des lots ou de retirer des lots de la vente. En aucun cas la responsabilité d'ADER ne peut être engagée en cas de retrait de tout lot au cours de la vente, et notamment vis-à-vis des enchérisseurs ayant effectué une demande d'ordre d'achat ferme ou d'enchère téléphonique. En cas de contestation au moment de l'adjudication, c'est-à-dire s'il est établi que deux ou plusieurs enchérisseurs ont simultanément porté une enchère équivalente, soit à haute voix, soit par signe, et réclament en même temps cet objet après le prononcé du mot « adjugé », ledit objet est immédiatement remis en vente au dernier prix proposé par les enchérisseurs et tout le public présent est admis à enchérir à nouveau.

2. Conduite de la vente

La vente se fait expressément au comptant et est conduite en euros. ADER peut toutefois offrir, à titre indicatif, la retranscription des enchères en devises étrangères. En cas d'erreur de conversion de devises, la responsabilité d'ADER ne peut être engagée, seul le prix en euros faisant foi.

L'accès aux lots lors de la vente est strictement interdit.

3. Prix de réserve

Le prix de réserve s'entend du prix minimum confidentiel au-dessous duquel le lot ne sera pas vendu. Le prix de réserve ne peut dépasser l'estimation basse figurant au catalogue ou modifiée publiquement avant la vente et le commissaire-priseur habilité est libre de débiter les enchères en dessous de ce prix et de porter des enchères pour le compte du vendeur. En revanche, le vendeur ne peut porter aucune enchère pour son propre compte ou par le biais d'un autre mandataire.

4. Prémption

Les articles L. 123-1 et L. 123-2 du Code du patrimoine autorisent, dans certains cas, l'État ou la BNF à exercer un droit de prémption, c'est-à-dire la faculté pour l'État ou la BNF de se substituer à l'adjudicataire, sur les œuvres d'art mises en vente publique ou à l'occasion de ventes de gré à gré après une vente aux enchères publiques préalable infructueuse. Le représentant de l'État présent lors de la vacation formule sa déclaration auprès du commissaire-priseur habilité juste après la chute du marteau. La décision de prémption doit ensuite être confirmée dans un délai de quinze (15) jours. Par ailleurs, et conformément à l'article R. 123-7 du Code de commerce, le droit de prémption peut être exercé par voie électronique. En pareille situation, la décision de prémption doit être confirmée dans un délai de quatre (4) heures à compter de la réception du résultat par le représentant de l'État. En aucun cas, ADER ne peut assumer une quelconque responsabilité du fait des décisions administratives de prémption.

EXÉCUTION DE LA VENTE

Dans l'hypothèse où l'adjudicataire ne se serait pas fait enregistrer avant la vente, il doit communiquer les renseignements nécessaires dès l'adjudication du lot prononcée.

1. Obligation de paiement

L'adjudication opère transfert de propriété et oblige l'adjudicataire au paiement intégral du prix d'adjudication, ainsi que de l'ensemble des frais et taxes précisés ci-après. Le paiement doit être effectué immédiatement après la vente selon les modalités précisées à l'Article 3 de la présente section et ne peut en aucun cas être différé, quand bien même l'adjudicataire souhaite exporter le lot et est dans l'attente de l'obtention d'une licence d'exportation. Aucun lot n'est remis à l'adjudicataire avant l'acquittement de l'intégralité des sommes dues.

2. Frais de vente

En sus du prix d'adjudication, c'est-à-dire du « prix marteau », l'adjudicataire doit acquitter des frais de :

- 25% HT (exception faite des ventes de vins pour lesquelles les frais sont de 20,83 % HT) pour les adjudications jusqu'à 500 000 €
- 20% HT, sur la partie du prix d'adjudication entre 500 001 € et 1 000 000 €
- 15% HT, sur la partie du prix d'adjudication supérieure à 1 000 001 €

Pour les ventes judiciaires, les frais de vente sont fixés par la loi et s'élèvent à 11,9% HT (soit 14,28% TTC, le lot est suivi du signe #

Lorsque l'adjudicataire a enchéri sur une plateforme tierce, ADER facture à l'adjudicataire les frais additionnels dus par elle à la plateforme pour l'utilisation de celle-ci, selon la plateforme utilisée :

- plateforme drouot.com (drouot live) : 1,5 % HT (soit 1,8% TTC) du prix d'adjudication ;
- plateforme Interenchères : 3% HT (soit 3,6% TTC) du prix d'adjudication ;
- plateforme Invaluable : 2,5% HT (soit 3% TTC) du prix d'adjudication.

3. TVA

Sauf indication contraire, les lots sont vendus sous le régime fiscal de la marge prévu à l'article 297A du Code général des impôts. La TVA est au taux légal de 20% (5.5% pour les livres). Elle n'est pas récupérable. Les acheteurs hors UE ou les professionnels UE justifiant d'un numéro de TVA intracommunautaire et d'une sortie de territoire peuvent être remboursés de la TVA sur les honoraires acheteurs.

Les lots précédés du symbole « * », sont soumis au régime général de TVA en vigueur depuis le 1er janvier 2025. Ils sont soumis à une TVA au taux de 5,5 % sur la totalité du prix d'adjudication et des frais de vente.

4. Paiement

L'adjudicataire peut effectuer son règlement par les moyens suivants :

- en espèces : jusqu'à 1.000 euros frais et taxes compris pour les particuliers français et pour les commerçants français ou étrangers, jusqu'à 15.000 euros frais et taxes compris pour les ressortissants étrangers non commerçants sur présentation de leur pièce d'identité avec une adresse à l'étranger ; aucun règlement au-delà de cette somme ne sera accepté.
- par carte bancaire Visa ou Mastercard – les règlements par carte bancaire American Express ne sont pas acceptés ;
- par virement bancaire, les éventuels frais additionnels de transfert étant à la seule charge de l'adjudicataire sur le compte suivant : CAISSE DES DEPOTS ET CONSIGNATIONS - 56, rue de Lille – 75356 PARIS CEDEX 07 SP - RIB : 40031 00001 000042 3555k 89 - IBAN : FR72 4003 1 000 0100 0042 3555 k89 - BIC : CDCGFRPPXXX.
- par paiement bancaire « 3D Secure » sur le site d'ADER à l'adresse URL suivante : <http://paiement.ader-paris.fr/adjudication.php>.

Les règlements par chèque ne sont pas acceptés.

Le paiement doit être réalisé au seul nom de l'adjudicataire. ADER rappelle qu'aucun paiement ne peut être réalisé pour un tiers et qu'aucune modification de l'identité de l'adjudicataire ne peut intervenir postérieurement à la vente aux enchères publiques. Aucun fractionnement du paiement n'est accepté.

5. Défaut de paiement

Conformément à l'article L. 321-14 du Code de commerce, à défaut de paiement par l'adjudicataire, et après mise en demeure restée infructueuse adressée à l'adjudicataire par lettre recommandée avec accusé de réception, le bien est remis en vente à la demande du vendeur sur réitération des enchères. Si le vendeur ne formule pas cette demande dans un délai de trois (3) mois à compter de l'adjudication, ADER a mandat d'agir en son nom et pour son compte et peut, selon son choix :

- notifier à l'adjudicataire défaillant la résolution de plein droit de la vente, sans préjudice des éventuels dommages-intérêts. L'adjudicataire défaillant demeure redevable des frais de vente ;
- poursuivre l'exécution forcée de la vente et le paiement du prix d'adjudication et des frais de vente, pour son propre compte et/ou pour le compte du vendeur, montant auquel s'ajoutent quarante euros de frais de recouvrement par lot.

En tout état de cause, l'adjudicataire défaillant ne peut invoquer la résolution du contrat pour se soustraire aux obligations qui sont les siennes.

ADER se réserve le droit d'exclure des ventes futures tout adjudicataire ou représentant de tout adjudicataire qui a été défaillant ou qui n'a pas respecté les présentes conditions générales d'achat. ADER se réserve le droit d'inscrire l'adjudicataire défaillant ou son représentant à la liste noire des mauvais payeurs de DROUOT SI, lui interdisant ainsi d'utiliser les services de la plateforme Drouot.com. Par ailleurs, ADER est adhérente au Service TEMIS permettant la consultation et l'alimentation du fichier des restrictions d'accès aux ventes aux enchères. ADER se réserve le droit d'inscrire au fichier TEMIS l'adjudicataire défaillant ou son représentant, ayant pour conséquence de limiter la capacité d'enchérir de l'adjudicataire défaillant auprès des opérateurs de ventes volontaires adhérents et de lui interdire l'utilisation de la plateforme Interenchères. ADER se réserve également le droit de procéder à toute compensation de la créance due avec les sommes éventuellement dues à l'adjudicataire défaillant.

6. Délivrance des lots

Tout lot ne peut être délivré à l'adjudicataire qu'après paiement intégral du prix, des frais et des taxes. Sous réserve de la présentation de l'autorisation de délivrance du service comptable d'ADER attestant du complet paiement du prix, les lots peuvent être délivrés au cours ou à l'issue immédiate de la vacation en salle de vente aux enchères. Les lots doivent être retirés dans les plus brefs délais après leur règlement intégral. Les frais de gardiennage sont, en ce cas, à la charge de l'adjudicataire.

Les lots non retirés à l'issue de la vacation considérée sont entreposés au Magasinage de l'hôtel Drouot, au sein d'un autre lieu non géré par ADER ou à l'étude ADER, le choix étant laissé à la discrétion d'ADER.

Hors conditions particulières applicables aux ventes ayant lieu à l'hôtel Drouot ou dans tout autre lieu de vente non directement géré par ADER, et à compter du quatorzième (14^e) jour après la vente, le lot acheté réglé ou non réglé restant à l'étude ou dans l'entrepôt de stockage de l'étude, fait l'objet de la facturation journalière suivante :

- cinq (5) euros HT pour les lots de petite taille, à savoir les tableaux mesurant moins de 1 x 1 m, les lots légers et de petit gabarit ;
 - dix (10) euros HT pour les lots de moyenne taille, à savoir les tableaux mesurant plus de 1 m, les lots lourds et de petit gabarit ;
 - quinze (15) euros HT pour les lots de grande taille, à savoir les lots lourds et de grand gabarit ;
 - vingt (20) euros HT pour les lots volumineux, à savoir les lots imposants ou composés de plusieurs lots présentant ensemble un aspect volumineux,
- la qualification des lots au sein de l'une de ces catégories est laissée à la discrétion d'ADER.

Pour tout lot adjugé, réglé ou non, demeurant stocké dans un autre lieu que tout lieu géré directement par ADER dont le choix est laissé de manière discrétionnaire à ADER, notamment et de manière non limitative, le Magasinage de l'hôtel Drouot, l'adjudicataire fait son affaire des frais liés au stockage et aux éventuelles pénalités de retard s'inférant des conditions particulières qui lui est applicable et ne peut en tenir rigueur à ADER.

7. Transport des lots – transfert de propriété et des risques

ADER n'effectue aucun emballage ni envoi. Toutes les formalités et transports restent à la charge exclusive de l'adjudicataire, quelle que soit sa qualité, celui-ci devant se rapprocher de toute société de transport de son choix. Les sociétés de transport n'étant pas les préposées d'ADER, cette dernière ne peut être responsable de leurs actes ou omissions. L'adjudicataire ayant opté pour un envoi de ses achats par une société de transport adhère aux conditions générales de ce prestataire et écarte la possibilité d'engager la responsabilité d'ADER en cas de préjudice subi dans le cadre de cette prestation de services.

La liste des transporteurs suivants est donnée à simple titre indicatif :

- The Packengers : hello@thepackengers.com ;
- MBE MONTROUGE : mbe2561@mbefrance.fr - +33 (0)1 84 19 39 33 ;
- GOLDEN TRANSPORTS : fine.art@golden-transport.com - +33 (0)1 88 29 05 29 ;
- ART REGIE TRANSPORTS : benoit.dartigues@artregietransport.com - +33 (0)1 58 61 37 33 ;

Le transfert de propriété ainsi que le transfert des risques s'opèrent au prononcé du terme « adjugé » par le commissaire-priseur habilité, de telle sorte que l'adjudicataire est lui-même chargé de faire assurer ses acquisitions. ADER décline toute responsabilité quant aux dommages que le lot pourrait encourir, et ceci dès l'adjudication prononcée. ADER ne peut assumer une quelconque responsabilité en l'absence de prise de disposition à cet effet.

Le transfert des risques sur les lots s'opère au moment de l'adjudication lorsque l'adjudicataire revêt la qualité de professionnel, de telle sorte que la responsabilité de ADER ne peut être reconnue en cas de perte ou de dommages causés sur le ou les lots. Le transfert des risques à l'adjudicataire consommateur ou non-professionnel s'opère lorsque celui-ci ou un tiers désigné par ses soins (et notamment, et de manière non exhaustive, un transporteur) prend physiquement possession des lots. Le transport des lots doit être effectué aux frais et sous l'entière responsabilité de l'adjudicataire.

8. Éventuel droit de rétractation du client consommateur pour l'achat d'un lot appartenant à un vendeur professionnel dans le cadre de ventes entièrement dématérialisées

L'adjudicataire consommateur est informé qu'il dispose d'un droit de rétraction lorsque (i) le vendeur est un professionnel – entendu comme toute personne physique ou morale, publique ou privée, qui agit à des fins entrant dans le cadre de son activité commerciale, industrielle, artisanale, libérale ou agricole – et (ii) que la vente est entièrement dématérialisée, en ce qu'elle se tient sans que quiconque n'ait la capacité d'assister à la vente en personne. Lorsque ce droit s'applique, l'adjudicataire consommateur dispose d'un délai de quatorze (14) jours suivant le lendemain de livraison ou de la délivrance du lot pour exercer ce droit. Les lots pouvant bénéficier d'un droit de rétractation éventuel sont identifiés par le symbole « # ».

CITES ET EXPORTATION DES BIENS CULTURELS

1. Biens culturels

L'exportation hors de France ou l'importation dans un autre pays d'un lot peut être affectée par les lois du pays vers lequel il est exporté ou importé. L'exportation de tout lot hors de France ou l'importation dans un autre pays peut être soumise à l'obtention d'une ou plusieurs autorisation(s) d'exporter ou d'importer. Certaines lois peuvent interdire l'importation ou interdire la revente d'un lot dans le pays dans lequel il a été importé. L'exportation d'un lot revêtant la qualité de bien culturel, en dehors du territoire douanier français est subordonnée à l'obtention d'un certificat délivré par les services compétents du Ministère de la Culture, dans un délai maximum de quatre (4) mois à compter de la demande, sous réserve des exceptions figurant au sein du Code du patrimoine. Les services du Ministère de la Culture peuvent refuser la délivrance d'un tel certificat ou rejeter une telle demande lorsque le bien culturel considéré est notamment susceptible de présenter le caractère d'un trésor national. En tout état de cause, la responsabilité d'ADER ne saurait être engagée en cas de refus ou de retard de délivrance de certificat. La demande, la suspension ou le refus d'octroi de certificat est sans incidence aucune sur l'obligation de paiement à la charge de l'adjudicataire, lequel est redevable de ces sommes envers ADER et notamment au titre des frais engagés. Sous certaines conditions laissées à la discrétion d'ADER, ADER peut effectuer les formalités de demande de certificat d'exportation pour le compte de l'adjudicataire et est susceptible de facturer l'ensemble des frais afférents à l'adjudicataire. En cas de suspension, de rejet de la demande ou de refus de délivrance du certificat, ADER n'est pas redevable du remboursement de telles sommes à l'adjudicataire.

2. Réglementation Cites

La réglementation internationale du 3 mars 1973, dite Convention de Washington a pour objet la protection de spécimens et d'espèces dits menacés d'extinction. L'exportation ou l'importation de tout lot fait ou comportant une partie (quel qu'en soit le pourcentage) en ivoire, écailles de tortues, peau de crocodile, corne de rhinocéros, os de baleine, certaines espèces de corail et en palissandre, etc. peut être restreinte ou interdite. Il appartient, sous sa seule responsabilité, à l'adjudicataire de prendre conseil et de vérifier la possibilité de se conformer aux dispositions légales ou réglementaires qui peuvent s'appliquer à l'exportation ou l'importation d'un lot, avant même d'enchérir. Des informations supplémentaires relatives à la réglementation applicable à certains lots peuvent être indiquées sur la fiche de présentation dudit lot.

Dans certains cas, le lot concerné ne peut être transporté qu'assorti d'une confirmation par expert, aux frais de l'adjudicataire, de l'espèce et ou de l'âge du spécimen concerné. ADER peut, sur demande, assister l'adjudicataire dans l'obtention des autorisations et rapport d'expert requis. Ces démarches sont conduites aux seuls frais de l'adjudicataire. Cependant, ADER ne peut garantir que les autorisations soient délivrées. En cas de refus de permis ou de délai d'obtention de celui-ci, l'adjudicataire reste redevable de la totalité du prix d'achat du lot. Un tel refus ou délai ne saurait en aucun cas justifier le retard du paiement ou l'annulation de la vente.

PROPRIÉTÉ INTELLECTUELLE

ADER est seule titulaire du droit de reproduction sur son catalogue et son contenu. Toute reproduction de celui-ci est interdite et constitue une contrefaçon à son préjudice. Toute reproduction du catalogue d'ADER peut également constituer une reproduction illicite d'une œuvre exposant son auteur à des poursuites en contrefaçon par le titulaire des droits d'auteur sur l'œuvre. La vente d'une œuvre n'emporte pas au profit de son nouveau propriétaire le droit de reproduction et de représentation de l'œuvre.

DONNÉES PERSONNELLES

L'enchérisseur est informé qu'ADER, en sa qualité de responsable de traitement, collecte et traite des données personnelles dans le cadre de l'exécution d'un contrat avec l'enchérisseur, ayant pour objet la gestion des ordres d'achat ferme ou téléphonique, ainsi que la gestion des enchères et des adjudications. L'enchérisseur dispose d'un droit d'accès, de suppression, de rectification, de limitation et d'opposition de traitement et d'un droit à la portabilité sur ses données personnelles. L'enchérisseur est invité à consulter la politique de protection des données personnelles accessible depuis l'onglet « Confidentialité » en pied de page du site Internet d'ADER. L'enchérisseur s'engage à fournir des renseignements à jour et est responsable de toute fausse déclaration.

LUTTE CONTRE LE BLANCHIMENT D'ARGENT ET LE FINANCEMENT DU TERRORISME

Conformément à l'article L. 561-2, 14° du Code monétaire et financier, les obligations relatives à la lutte contre le blanchiment de capitaux et le financement du terrorisme sont applicables à ADER en sa qualité d'opérateur de ventes volontaires lorsque celle-ci procède à une transaction ou une série de transactions liées d'un montant égal ou supérieur à 10.000 euros. L'adjudicataire ou son mandant s'engage à fournir spontanément et de bonne foi l'ensemble des documents permettant l'établissement de leur identité. En fonction des circonstances, ADER peut être soumise à une obligation de vigilance renforcée, l'adjudicataire ou son mandant s'engageant alors à répondre à toute interrogation permettant à ADER de se conformer à ses obligations légales.

LOI APPLICABLE ET ATTRIBUTION DE COMPÉTENCE JURIDICTIONNELLE

Conformément aux dispositions de l'article L. 321-17 du Code de commerce, l'action en responsabilité à l'encontre d'un opérateur de ventes volontaires se prescrit par cinq ans à compter de la prise en compte de la vente aux enchères publiques. ADER rappelle à ses clients l'existence du Recueil des obligations déontologiques des opérateurs de ventes volontaires pris par arrêté ministériel du 30 mars 2022. Ce recueil est disponible sur le site du Conseil des maisons de vente. ADER informe également ses clients de la possibilité de recourir à une procédure extrajudiciaire de règlement des litiges en saisissant le commissaire du Gouvernement près le Conseil des maisons de vente, en ligne ou par courrier avec accusé de réception. Seule la loi française régit les présentes conditions générales d'achat. Tous les litiges auxquels le présent contrat pourrait donner lieu, et à défaut de conciliation préalable, concernant tant sa validité, son interprétation, son exécution, sa résiliation, leurs conséquences et leurs suites sont soumis exclusivement aux tribunaux compétents de PARIS (FRANCE).



ADER, Société de Ventes Volontaires
3, rue Favart 75002 Paris
www.ader-paris.fr - contact@ader-paris.fr
Tél.: 01 53 40 77 10 - Fax: 01 53 40 77 20

COMMISSAIRES-PRISEURS ET INVENTAIRES

David NORDMANN
david.nordmann@ader-paris.fr
Xavier DOMINIQUE
xavier.dominique@ader-paris.fr

RDV: Alice GHIURITAN
alice.ghiuritan@ader-paris.fr
Tél.: 01 78 91 10 14

DÉPARTEMENTS

Art moderne et contemporain

Tableaux et dessins

Xavier DOMINIQUE

xavier.dominique@ader-paris.fr

Tél.: 01 78 91 10 09

Camille MAUJEAN

camille.maujean@ader-paris.fr

Tél.: 01 78 91 10 07

Art Nouveau - Art Déco

Design

Xavier DOMINIQUE

xavier.dominique@ader-paris.fr

Tél.: 01 78 91 10 09

Apolline MICHELOT

apolline.michelot@ader-paris.fr

Tél.: 01 78 91 10 03

Dessins anciens

Camille MAUJEAN

camille.maujean@ader-paris.fr

Tél.: 01 78 91 10 07

Mobilier - Objets d'art

Tableaux anciens - Miniatures

Argenterie - Orfèvrerie

Lettres et manuscrits autographes

Marc GUYOT

marc.guyot@ader-paris.fr

Tél.: 01 80 27 50 17

Estampes

Livres

Militaria

Judaïca

Vins et alcools

Élodie DELABALLE

elodie.delaballe@ader-paris.fr

Tél.: 01 78 91 10 16

Bijoux et montres, Haute Joaillerie

Mode

Christelle BATAILLER

christelle.batailler@ader-paris.fr

Tél.: 01 78 91 10 17

Art d'Orient

Art d'Extrême-Orient

Art Russe - Archéologie

Arts Premiers

Magdalena MARZEC

magda.marzec@ader-paris.fr

Tél.: 01 78 91 10 08

Photographies - Livres Photos

Mary KLEIN

mklein@ader-paris.fr

Tél.: 01 80 21 50 20

Numismatique, Philatélie

Or et métaux précieux

Ventes classiques

Sophie d'EPENOUX

sophie.depenoux@ader-paris.fr

Tél.: 01 78 91 10 12

Communication

Paul ROCLE

paul.rocle@ader-paris.fr

Tél.: 01 80 27 50 21

ADMINISTRATION

Vendeurs

Christelle BATAILLER

christelle.batailler@ader-paris.fr

Tél.: 01 78 91 10 17

Acheteurs

Vincent HOINGNE

vincent.hoingne@ader-paris.fr

Tél.: 01 78 91 10 12

Ordres d'achat

Ekaterina GORSHKOVA

egorshkova@ader-paris.fr

Tél.: 01 87 44 47 74

LOGISTIQUE

Envois

Vincent HOINGNE

vincent.hoingne@ader-paris.fr

BUREAUX ANNEXES

Paris 16 / Neuilly

Maguelone CHAZALLON-CAUCHOIS

Commissaire-priseur

m.chazallon@ader-paris.fr

20, avenue Mozart - 75016 Paris

Tél.: 01 78 91 00 56

20, rue de Chartres

92200 Neuilly-sur-Seine

Tél.: 01 78 91 10 00

Bruxelles

Octavie BORDET

Commissaire-priseur

Avenue de Tervuren, 113

1040 Bruxelles

info@ader-brussels.be

Tél.: 0032 2 268 85 88

PHOTOGRAPHIES

Édouard ROBIN

CRÉATION GRAPHIQUE

Clémentine DUBOIS



